

INSTRUCCIONES





Autoría:  **Santa María
la Real** fundación

Diseño: Rosy Botero

Fecha: Octubre 2025





Requisitos para el Juego

Número de participantes: grupo de 5 a 30 personas, de entre 12 y 16 años.

Persona Guía: es necesario una persona adulta o responsable para dirigir el juego, asegurándose de que se sigan las reglas, mostrando los videos (de las **Cartas Misión**) en los momentos adecuados, entregando las **Cartas Código** al final, y supervisando la resolución de retos y misiones.

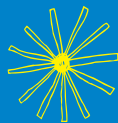
Funciones:

1. Explicar las reglas del juego, mostrar video de inicio (**Carta Misión A**) y resolver dudas antes de comenzar.
2. Gestionar el tiempo (**Temporizador**) y pausar el juego a los 15 minutos para mostrar el video intermedio (**Carta Misión B**).
3. Revisar las **Hojas de Co-RRESolviendo** y verificar si los retos han sido superados correctamente.
4. Entregar a cada grupo una **Carta Código** tras la revisión de la **hoja Co-RRESolviendo**, con la que obtendrán una cifra por cada carta.
5. Proporcionar el acceso al **Candado Digital (Carta Misión C)** cuando los grupos unan sus **Cartas Código** y estén listos para desbloquear el sistema.
6. Garantizar un ambiente de cooperación, fomentando el trabajo en equipo y el respeto entre las personas participantes.

Disponer de ordenador, pantalla y acceso a internet.



Introducción



¡Bienvenidas y Bienvenidos a CAOS, Corresponsabilidad en Juego! Este desafío combina lo mejor de un juego de cartas estratégico con la emoción y los acertijos de un Escape Room. Será necesario que trabajéis en equipo, asumáis responsabilidades y utilicéis todo vuestro ingenio para lograr escapar antes de que el tiempo termine.

Historia

¡Estáis atrapados y atrapadas! Es viernes, por fin terminaba la semana, pero el sistema de seguridad de emergencia se ha activado sin previo aviso y las puertas del aula están bloqueadas.

Todo comenzó porque, poco a poco, tanto el personal del centro como el alumnado dejaron de responsabilizarse de sus tareas. El personal ya no atendía las llamadas importantes, las tareas de mantenimiento y limpieza se dejaron de lado, y alumnado y profesorado abandonaron sus obligaciones. Nadie hacía lo que debía, y la falta de organización y corresponsabilidad provocó que el sistema de seguridad detectara anomalías, activando el protocolo de emergencia y cerrando todas las puertas.

Pero no todo está perdido: hay un código secreto que puede desactivar el sistema y liberar las puertas. El problema es que el código está oculto entre varias pistas y retos que tendréis que resolver.

Tenéis 50 minutos para encontrar el código y escapar, o de lo contrario, quedaréis encerrados y encerradas hasta el lunes. Además de buscar el código, debéis enfrentar un desafío aún mayor: restaurar el orden y la responsabilidad que se han perdido. “Vuestra misión no es solo escapar. También debéis averiguar qué ha pasado y cuáles son las claves para responsabilizarse, cooperar y mantener la calma, demostrar que podéis enfrentar el caos... juntos.”

**“El tiempo corre. ¿Comenzamos?
¡El verdadero reto... empieza ahora!”**

Objetivo del juego

Resolver los retos, acertijos y misiones en equipo utilizando las cartas y anotando las soluciones en la Hoja de Co-RRESolviendo.

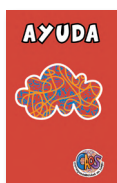
Una vez que los retos estén resueltos, cada grupo recibirá una Carta Código. Al unir las cinco cartas, descubriréis la cifra final que habrá que introducir en el candado digital para finalizar.

Componentes del juego



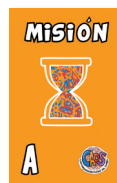
10 Cartas Reto:

Incluyen acertijos, enigmas y pruebas que cada grupo deberá resolver para avanzar en el juego. Algunas de estas cartas contienen un código QR para acceder a herramientas digitales que ayuden a descifrar el enigma.



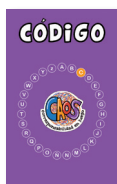
5 Cartas Ayuda:

Proveen pistas adicionales o herramientas necesarias para superar algunos retos específicos.



3 Cartas Misiones:

Estas cartas contienen el acceso a actividades grupales que requieren la colaboración de todas las personas participantes al mismo tiempo.



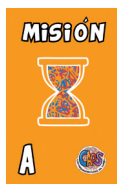
5 Cartas Código:

Al final del juego, cada grupo recibirá una Carta Código. Juntas, estas cinco cartas revelarán la cifra final necesaria para desbloquear el candado digital.



1 Hoja de Co-RRESolviendo:

Una hoja donde cada grupo escribirá las soluciones a los retos y enigmas.



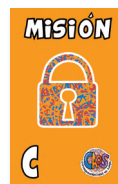
Misión A (Video inicial):

Se muestra al principio del juego, explicando la historia y motivando a las personas participantes.



Misión B (Video intermedio):

Se muestra a los 15 minutos y propone una misión especial que requiere la participación conjunta de todas las personas.



Misión C: Candado digital

Imprimibles



Hoja reto 1:

Señala la respuesta correcta, también se podrá acceder a través del QR de la carta Reto 1.



Hoja noticia:

“La doble jornada de las Mujeres: desigualdad y reajuste de roles en el hogar”, también se podrá acceder a través del QR de carta de ayuda.



Hoja reto 10:

“Masculinidades Corresponsables”, también se podrá acceder a través del QR de la Carta Reto 10.

Nota: será necesario disponer de al menos un ordenador y pantalla para la proyección de las pruebas e introducción del Código digital final. El juego es más dinámico si cada grupo dispone de un dispositivo móvil para poder acceder a las herramientas digitales necesarias para resolver los Retos. También se podrá acceder a todos los recursos digitales a través de este mismo manual.

Si no se dispone de dispositivos digitales, cada grupo podrá trabajar con los materiales impresos. Estos recursos se entregarán en formato papel y se encuentran al final de este manual para su reproducción y uso durante el juego.



Preparación del juego

Formación de grupos:



Se divide a las personas participantes en cinco grupos con igual número de integrantes.

Después, se entregará a cada grupo un mazo que contenga las **Cartas Reto**, **Cartas Ayuda**, **Cartas Misiones** y la **Hoja de Co-RRESolviendo**.

Cada grupo podrá disponer de un dispositivo móvil para facilitar el juego y acceder a los retos en línea.

En caso de no contar con dispositivos, se entregarán en formato papel los materiales necesarios: la **Hoja Reto 1**, la **Hoja Reto 10** y la **Noticia**, disponibles al final de este manual para su impresión y uso durante el juego.

Configurar el tiempo



- Ajustar el temporizador a 50 minutos. [Accede aquí](#).
- Iniciar el video motivador;: Mostrar el primer video, que explica la historia y establece el objetivo del juego. Se puede acceder a él a través de la **Carta Misión A** o [Accede Aquí](#).

Persona guía



La persona que dirige el juego dispondrá de las **Cartas Misión A, Misión B y Misión C**, con las que podrá acceder a los **videos** y al **Candado Digital**. También contará con las **cinco Cartas Código**, que deberá entregar **una a cada grupo** una vez que hayan completado correctamente todos los retos. Cuando los cinco grupos tengan su Carta Código, podrán unir las para descifrar la cifra final y acceder al Candado Digital.



Cómo jugar

1

Resolver los retos: Cada grupo utiliza su mazo de cartas para abordar las Cartas Reto, anotando sus soluciones en la Hoja de Co-RRESolviendo. Algunas cartas incluyen un código QR que permite acceder a herramientas digitales, disponibles también desde este manual. Si no dispones de un dispositivo digital, los retos están disponibles en papel al final de este manual, de manera que todos los grupos puedan participar sin problemas.

2

Usar Cartas Ayuda: Para resolver las Cartas Reto, serán necesarias en ocasiones las Cartas Ayuda. Estas se reconocen fácilmente por el dibujo distintivo que aparece en ellas y sirven para facilitar la resolución de los retos más difíciles.

3

Misiones grupales: A lo largo del juego se usarán las Cartas Misión, que permiten acceder a diferentes videos o acciones. La persona guía será quien acceda a estos contenidos. Todas las misiones requieren la participación de todo el grupo: colaborar entre sí, compartir ideas y trabajar como un único equipo.

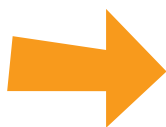
4

Entrega de soluciones: Una vez resueltos todos los retos, cada grupo entregará su Hoja de Co-RRESolviendo a la persona guía del juego.

5

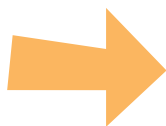
Descifrar el código final: Si las soluciones son correctas, la persona guía entregará a cada grupo una Carta Código. Los cinco grupos deberán unir estas cartas para obtener una única cifra final, que se introducirá en el candado digital para desbloquearlo.

Reglas del juego



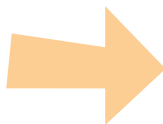
Trabajo en equipo

La corresponsabilidad es fundamental. Todas las personas deben participar de manera activa.



Trabajo limitado

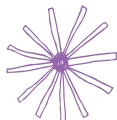
Tendréis 50 minutos para completar el juego.



Colaboración entre grupos

Durante las misiones, los grupos deben colaborar para completar las tareas conjuntas.

Fin del juego



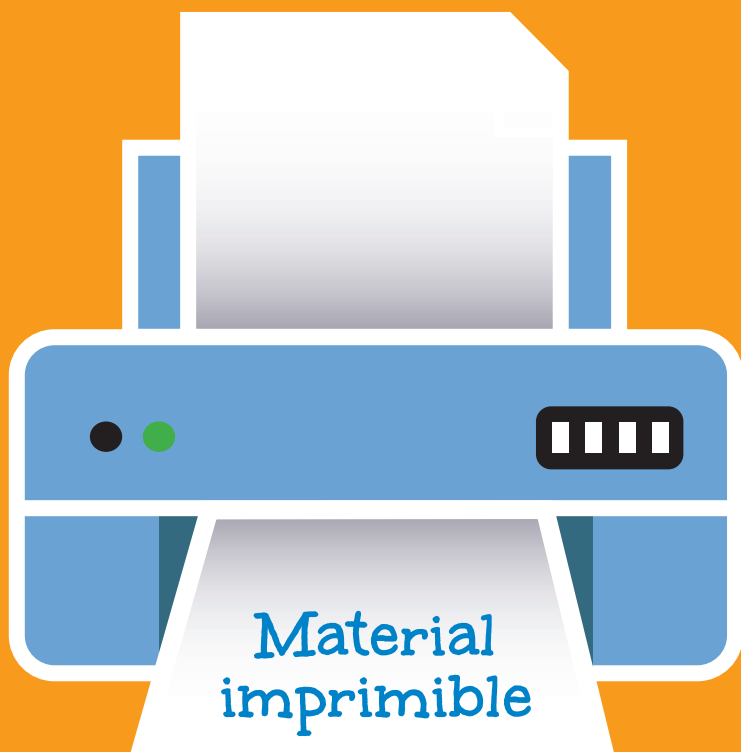
- Si lográis descifrar el código y abrir el candado antes de que se agote el tiempo, ¡habréis restaurado el orden y la corresponsabilidad en el aula!
- Si el tiempo se agota, las puertas permanecerán cerradas, pero la experiencia y el aprendizaje serán el verdadero premio.

Consejos para el éxito

1. **Comunicación clara:** Asegurad de que todas las ideas sean escuchadas y debatidas en grupo.
2. **División del trabajo:** Reparto de tareas para maximizar el tiempo.
3. **Ayuda mutua:** No dudar en colaborar entre grupos para completar las misiones conjuntas.

**¡Buena suerte
y que comience el desafío!**

**Recordad que la
corresponsabilidad es la
clave para superar cualquier
obstáculo.**



Cada grupo dispondrá de una copia de estos retos
y materiales imprimibles

CO-RRESOLVIENDO



¿Qué está pasando?

2 palabras clave

RETO 1

¿Qué está pasando? 2 palabras clave



¿Cómo hemos llegado hasta aquí?

En lo resultados está la respuesta

¿Qué sabemos?

	Mujeres	Hombres
Trabajo remunerado		
Trabajo doméstico		
Cuidado y educación de hijos o hijas		

RETO 2

¿Cómo hemos llegado hasta aquí?, en lo resultados está la respuesta

	Horas semanales	
	Mujeres	Hombres
Trabajo remunerado		
Trabajo doméstico		
Cuidado y educación de hijos o hijas		

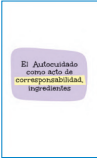
Basta con conciliar si conseguimos nivelar las responsabilidades

RETO 3

Basta con conciliar si conseguimos nivelar las responsabilidades:

RETO 4

La causa fundamental de la desigualdad en el uso del tiempo entre hombres y mujeres, que ha tenido efectos en su salud y en su calidad de vida.



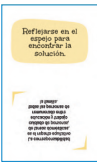
RETO 5

El Autocuidado como acto de corresponsabilidad, ingredientes:



RETO 6

Palabras que explican que las personas hayan parado sus tareas



RETO 7

Reflejarse en el espejo para encontrar la solución, en una palabra



RETO 8

Palabras que ayudan en la corresponsabilidad

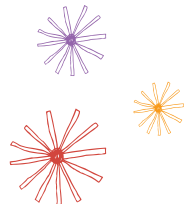


RETO 9



RETO 10

Masculinidad corresponsables es...



EL ORIGEN DEL CAOS



1 ¿Qué es la **corresponsabilidad**?



- Es la responsabilidad compartida
- Es la responsabilidad en el trabajo
- Son las tareas domésticas.



2 ¿Qué mantiene que no haya una buena corresponsabilidad familiar?

- Estereotipos de género, una idea o creencia sobre cómo se supone que deben ser o actuar las mujeres y hombre, solo porque son mujeres y hombres
- Roles de género, lo que la sociedad espera que hagan las personas según si son mujeres u hombres.
- Ambas son correctas

3 ¿Cómo afectan los estereotipos de género al reparto de las tareas del hogar?

- División sexual del trabajo, se reparten las tareas según si eres hombre o mujer
- Igualdad de género, se comparten las tareas por igual sin importar si son hombres o mujeres.
- Trabajo en equipo, las tareas del hogar se asignan según las habilidades de cada persona.

4 ¿Qué es el trabajo productivo/reproductivo?

- Trabajo productivo es el trabajo fuera de casa para generar dinero y el trabajo reproductivo las tareas del hogar y cuidado de la familia.
- Trabajo productivo son las actividades lúdicas y el trabajo reproductivo tener hijos.
- Trabajo productivo es crear productos en una fábrica y trabajo reproductivo fabricar herramientas caseras.

5

¿Qué vivir una **doble jornada**?



- Realizar tanto el trabajo remunerado como las tareas domésticas y de cuidado.
- Tener más de un empleo.
- Aumentar las horas de trabajo en la empresa.

6

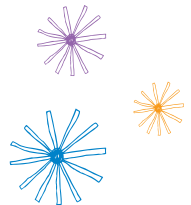
A mayor corresponsabilidad, menos carga mental para una sola persona

- Verdadero
- Falso

7

¿Cómo se adquiere la corresponsabilidad?

- A través de la espiritualidad.
- Uniendo capacidades, trabajando en equipo, desde las familias y las instituciones.
- Solo con una escuela de formación.
- Según las experiencias que se vivan.





CAOS



corresponsabilidad en juego

El diario de la corresponsabilidad • Distribuido en toda España • año 2025

La Doble Jornada de las Mujeres: Desigualdad y Reajuste de Roles en el Hogar



¿Qué es la corresponsabilidad?

La corresponsabilidad es el reparto equilibrado de las tareas domésticas y de las responsabilidades familiares, tales como su organización, el cuidado, la educación y el afecto de personas dependientes dentro del hogar, con el fin de distribuir de manera justa los tiempos de vida de mujeres y hombres.



Las mujeres están presentes en los dos ámbitos, el doméstico, que es donde se desarrolla el trabajo no remunerado y, el público, que es donde se desarrolla el empleo, viéndose obligadas, en la mayoría de los casos, a tener que asumir mayores responsabilidades y trabajos, esto es, a tener una doble jornada. Una para realizar su trabajo profesional, como peluquera, ingeniera, periodista, etc. Y otra para atender y cuidar su hogar y su familia. Generalmente, en esta segunda jornada laboral, las mujeres cuentan con el apoyo de otras mujeres (abuelas, hermanas, cuñadas...), o bien cuentan con el trabajo de otras mujeres (servicio doméstico), o utilizan servicios de guardería, ayuda a domicilio, etc.

Hay un trabajo doméstico que no se ve, no se cuenta (lavar, asistir a las reuniones del colegio, acompañar a servicios médicos, planchar, cocinar, cuidar de hijas e hijos y personas dependientes...) que siempre ha sido realizado mayoritariamente por las mujeres. Además, muchas de ellas tienen un empleo o trabajo remunerado fuera del hogar, por lo que se han visto obligadas a compaginar los dos tipos de trabajos. Esto ocurre, por ejemplo, cuando una mujer al salir de su trabajo tiene que pasar a recoger a su hija o hijo al colegio y de camino comprar el pan, preparar la comida al llegar a casa, recoger la cocina mientras hace la colada, tender la ropa... y un sinnúmero de actividades que se le van acumulando a lo largo del día. A esto es

lo que se le conoce como **DOBLE JORNADA**, es la causa fundamental de la desigualdad en el uso del tiempo entre hombres y mujeres y que tiene efectos en su salud y en su calidad de vida.

Las mujeres han entrado al espacio público, pero siguen encargándose principalmente del hogar, mientras que los hombres no se han integrado de la misma manera en las tareas domésticas. Por eso, es necesario reajustar los roles en el hogar para que todos, sin importar su género o edad, asuman su parte de responsabilidad.

MASCULINIDADES RESPONSABLES



1 ¿Qué significa masculinidad corresponsable?

- Repartir las tareas domésticas y de cuidado de forma equitativa.
- Ayudar "cuando se puede".
- Dejar que otras personas se encarguen del hogar.



2 ¿Cuál de estas acciones promueve la corresponsabilidad en los hombres?

- Escuchar y dialogar sobre las necesidades del hogar.
- Evitar hablar de emociones.
- Asumir que las tareas del cuidado "no son cosa suya".

3 Las masculinidades corresponsables se basan en...

- Respeto, empatía y cooperación.
- Competencia y autoridad.
- Ignorar los cuidados.

4 Cuando los hombres participan en el cuidado y las tareas domésticas...

- Contribuyen a la igualdad y fortalecen los vínculos familiares.
- Lo hacen solo si tienen tiempo libre.
- Pierden autoridad en el hogar.

5 ¿Qué refleja un uso corresponsable del tiempo?

- Repartir el tiempo de trabajo, descanso y cuidado de manera equilibrada.
- Dedicarse solo al trabajo remunerado.
- Descansar mientras otras personas hacen las tareas.

6 ¿Qué demuestra un hombre que cuida y se involucra en el hogar?

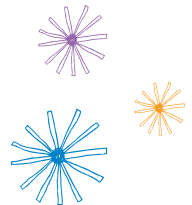
- Madurez emocional, empatía y compromiso con la igualdad.
- Falta de tiempo para cosas importantes.
- Que está “ayudando” a los demás.

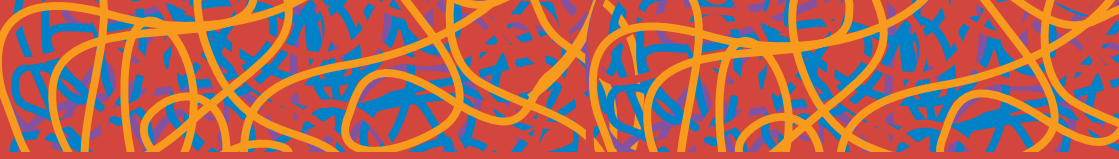
7 ¿Por qué es importante que los hombres participen activamente en los cuidados?

- Porque cuidar también es una forma de construir relaciones más sanas y equitativas.
- Porque lo hacen para “ayudar”.
- Porque así “quedan bien”.

Las masculinidades corresponsables reconocen el valor del tiempo, los cuidados y el reparto justo de responsabilidades.

**¡Has completado el último reto
y contribuido a restaurar
el equilibrio del sistema!**





La Persona Guía dispondrá
de las hojas de respuesta

CO-RRESOLVIENDO



RETO 1

¿Qué está pasando? 2 palabras clave

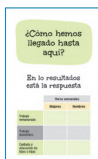


CORRESPONSABILIDAD



DOBLE

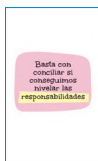
JORNADA



RETO 2

¿Cómo hemos llegado hasta aquí?, en lo resultados está la respuesta

	Horas semanales	
	Mujeres	Hombres
Trabajo remunerado	33,9	39,7
Trabajo doméstico	20	11
Cuidado y educación de hijos o hijas	38	23



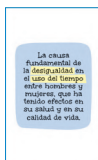
RETO 3

Basta con conciliar si conseguimos nivelar las responsabilidades:

PERSONAL

FAMILIAR

LABORAL

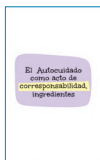


RETO 4

La causa fundamental de la desigualdad en el uso del tiempo entre hombres y mujeres, que ha tenido efectos en su salud y en su calidad de vida.

DOBLE

JORNADA



RETO 5

El Autocuidado como acto de corresponsabilidad, ingredientes:

FÍSICO

MENTAL

SOCIAL

EMOCIONAL



RETO 6

Palabras que explican que las personas hayan parado sus tareas

DIVISIÓN

SEXUAL

DEL

TRABAJO



RETO 7

Reflejarse en el espejo para encontrar la solución, en una palabra

LA CORRESPONSABILIDAD ES EL REPARTO EQUITATIVO DE TAREAS DOÉSTICAS, CUIDADO DE PERSONAS DE TAREAS DOMÉSTICAS, CUIDADO DE PERSONAS, EDUCACIÓN Y TRABAJO REMUNERADO ENTRE TODAS LAS PERSONAS DE LA FAMILIA



RETO 8

Palabras que ayudan en la corresponsabilidad

PARTICIPAR

COLABORAR

PLANIFICAR

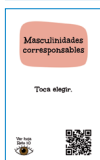
DIALOGAR



RETO 9

LOS

CUIDADOS



RETO 10

Masculinidad corresponsables es...

Hacer tareas pequeñas me hace más responsable y me ayudará en el futuro.

Colaborar en casa me enseña a valorar el esfuerzo de los demás.

Si cooperamos, terminamos antes y disfrutamos más tiempo juntos.

Hacer tareas me da confianza porque sé que confían en mí.

Ayudar en casa me prepara para ser independiente.

EL ORIGEN DEL CAOS

1 ¿Qué es la **corresponsabilidad**?



- Es la responsabilidad compartida
- Es la responsabilidad en el trabajo
- Son las tareas domésticas.



2 ¿Qué mantiene que no haya una buena corresponsabilidad familiar?

- Estereotipos de género, una idea o creencia sobre cómo se supone que deben ser o actuar las mujeres y hombre, solo porque son mujeres y hombres
- Roles de género, lo que la sociedad espera que hagan las personas según si son mujeres u hombres.
- Ambas son correctas

3 ¿Cómo afectan los estereotipos de género al reparto de las tareas del hogar?

- División sexual del trabajo, se reparten las tareas según si eres hombre o mujer
- Igualdad de género, se comparten las tareas por igual sin importar si son hombres o mujeres.
- Trabajo en equipo, las tareas del hogar se asignan según las habilidades de cada persona.

4 ¿Qué es el trabajo productivo/reproductivo?

- Trabajo productivo es el trabajo fuera de casa para generar dinero y el trabajo reproductivo las tareas del hogar y cuidado de la familia.
- Trabajo productivo son las actividades lúdicas y el trabajo reproductivo tener hijos.
- Trabajo productivo es crear productos en una fábrica y trabajo reproductivo fabricar herramientas caseras.

5

¿Qué realizar una **doble jornada**?



- Realizar tanto el trabajo remunerado como las tareas domésticas y de cuidado.
- Tener más de un empleo.
- Aumentar las horas de trabajo en la empresa.

6

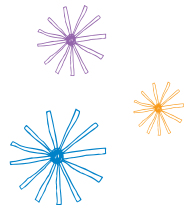
A mayor corresponsabilidad, menos carga mental para una sola persona

- Verdadero
- Falso

7

¿Cómo se adquiere la corresponsabilidad?

- A través de la espiritualidad.
- Uniendo capacidades, trabajando en equipo, desde las familias y las instituciones.
- Solo con una escuela de formación.
- Según las experiencias que se vivan.





CAOS

RESPUESTAS



corresponsabilidad en juego

El diario de la corresponsabilidad • Distribuido en toda España • año 2025

La Doble Jornada de las Mujeres: Desigualdad y Reajuste de Roles en el Hogar



¿Qué es la corresponsabilidad?

La corresponsabilidad es el reparto equilibrado de las tareas domésticas y de las responsabilidades familiares, tales como su organización, el cuidado, la educación y el afecto de personas dependientes dentro del hogar, con el fin de distribuir de manera justa los tiempos de vida de mujeres y hombres.

Las mujeres están presentes en los dos ámbitos, el doméstico, que es donde se desarrolla el trabajo no remunerado y, el público, que es donde se desarrolla el empleo, viéndose obligadas, en la mayoría de los casos, a tener que asumir mayores responsabilidades y trabajos, esto es, a tener una doble jornada. Una para realizar su trabajo profesional, como peluquera, ingeniera, periodista, etc. Y otra para atender y cuidar su hogar y su familia. Generalmente, en esta segunda jornada laboral, las mujeres cuentan con el apoyo de otras mujeres (abuelas, hermanas, cuñadas...), o bien cuentan con el trabajo de otras mujeres (servicio doméstico), o utilizan servicios de guardería, ayuda a domicilio, etc.

Hay un trabajo doméstico que no se ve, no se cuenta (lavar, asistir a las reuniones del colegio, acompañar a servicios médicos, planchar, cocinar, cuidar de hijas e hijos y personas dependientes...) que siempre ha sido realizado mayoritariamente por las mujeres. Además, muchas de ellas tienen un empleo o trabajo remunerado fuera del hogar, por lo que se han visto obligadas a compaginar los dos tipos de trabajos. Esto ocurre, por ejemplo, cuando una mujer al salir de su trabajo tiene que pasar a recoger a su hija o hijo al colegio y de camino comprar el pan, preparar la comida al llegar a casa, recoger la cocina mientras hace la colada, tender la ropa... y un sinnúmero de actividades que se le van acumulando a lo largo del día. A esto es

lo que se le conoce como **DOBLE JORNADA**, es la causa fundamental de la desigualdad en el uso del tiempo entre hombres y mujeres y que tiene efectos en su salud y en su calidad de vida.

Las mujeres han entrado al espacio público, pero siguen encargándose principalmente del hogar, mientras que los hombres no se han integrado de la misma manera en las tareas domésticas. Por eso, es necesario reajustar los roles en el hogar para que todos, sin importar su género o edad, asuman su parte de responsabilidad.



MASCULINIDADES RESPONSABLES

1 ¿Qué significa masculinidad corresponsable?

- Repartir las tareas domésticas y de cuidado de forma equitativa.
- Ayudar "cuando se puede".
- Dejar que otras personas se encarguen del hogar.



2 ¿Cuál de estas acciones promueve la corresponsabilidad en los hombres?

- Escuchar y dialogar sobre las necesidades del hogar.
- Evitar hablar de emociones.
- Asumir que las tareas del cuidado "no son cosa suya".

3 Las masculinidades corresponsables se basan en...

- Respeto, empatía y cooperación.
- Competencia y autoridad.
- Ignorar los cuidados.

4 Cuando los hombres participan en el cuidado y las tareas domésticas...

- Contribuyen a la igualdad y fortalecen los vínculos familiares.
- Lo hacen solo si tienen tiempo libre.
- Pierden autoridad en el hogar.

5 ¿Qué refleja un uso corresponsable del tiempo?

- Repartir el tiempo de trabajo, descanso y cuidado de manera equilibrada.
- Dedicarse solo al trabajo remunerado.
- Descansar mientras otras personas hacen las tareas.

6 ¿Qué demuestra un hombre que cuida y se involucra en el hogar?

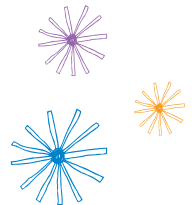
- Madurez emocional, empatía y compromiso con la igualdad.
- Falta de tiempo para cosas importantes.
- Que está “ayudando” a los demás.

7 ¿Por qué es importante que los hombres participen activamente en los cuidados?

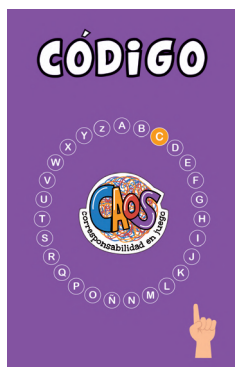
- Porque cuidar también es una forma de construir relaciones más sanas y equitativas.
- Porque lo hacen para “ayudar”.
- Porque así “quedan bien”.

Las masculinidades corresponsables reconocen el valor del tiempo, los cuidados y el reparto justo de responsabilidades.

¡Has completado el último reto
y contribuido a restaurar
el equilibrio del sistema!

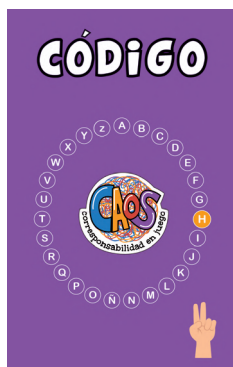


RESPUESTAS



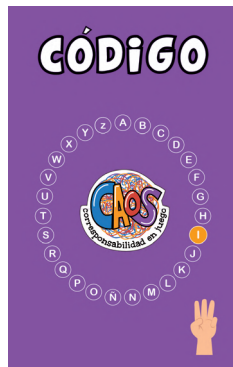
Palabra
CORRESPONSABILIDAD

N.º 18



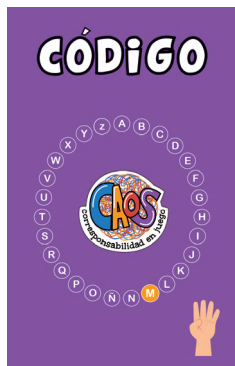
Palabra
HOGAR

N.º 5



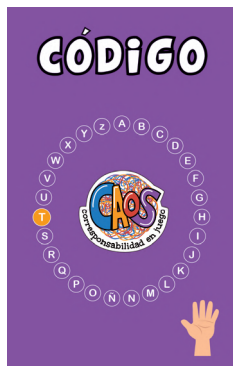
Palabra
IGUALDAD

N.º 8



Palabra
MUJERES

N.º 7



Palabra
TRABAJO

N.º 7

CANDADO

RESPUESTAS

Código de desbloqueo:



Código de desbloqueo 18 5 8 7 7

				
C (CORRESPONSABILIDAD)	H (HOGAR)	I (IGUALDAD)	M (MUJERES)	T (TRABAJO)
18	5	8	7	7

Enlaces utilizados en las cartas del juego

CARTAS RETO

RETO 1:



<https://view.genially.com/679bc0d3ba0d5c7cc-972c9b1/interactive-content-copia-quiz-juego-caos-reto-1>

RETO 10:



<https://view.genially.com/6797f4715329e-c87e80ee9e9/interactive-content-copia-quiz-juego-caos-reto-10>

CARTAS AYUDA

Hoja de diario:



https://www.canva.com/design/DAGds8c6dLk/sj4zEPmlRhYl05Ru1ilnxQ/edit?utm_content=DAGds8c6dLk&utm_campaign=designshare&utm_medium=link2&utm_source=sharebutton

CARTAS MISIONES

MISIÓN A:



<https://www.youtube.com/watch?v=sfjgnx-MQmM>

MISIÓN B:



<https://www.youtube.com/watch?v=SbjKT2FsLug>

TEMPORIZADOR

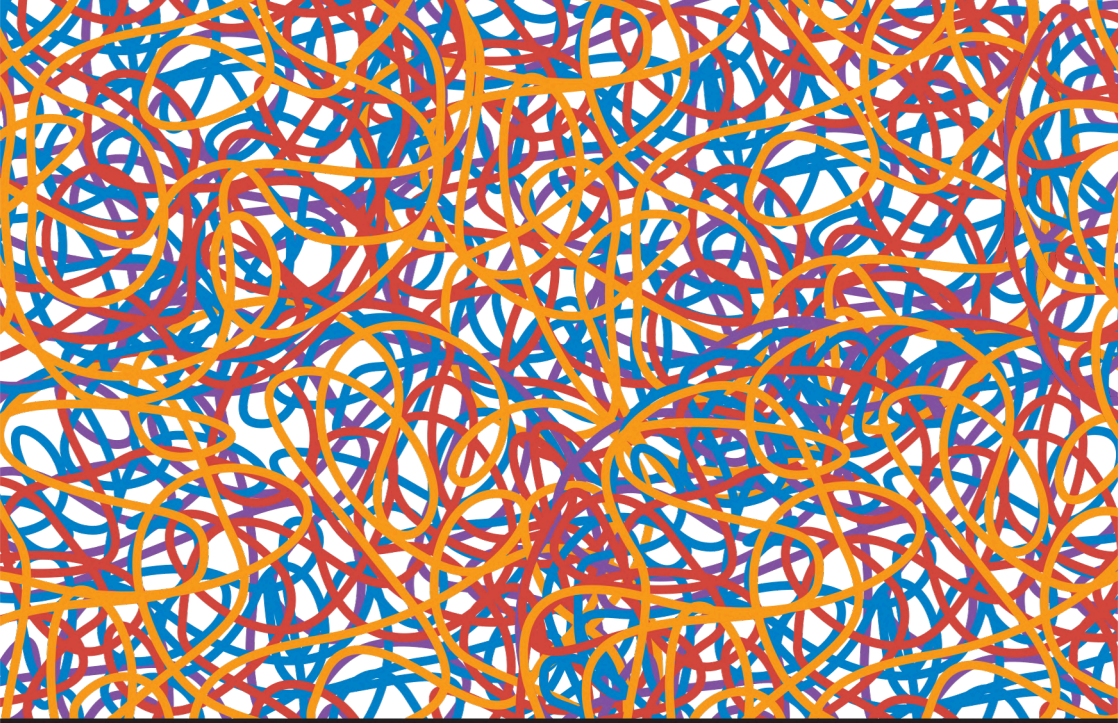


<https://view.genially.com/67a356cd-47623918498d77b4/presentation-temporizador>

CANDADO DIGITAL



<https://view.genially.com/67a3943abd711c8b-4b2764ab/presentation-candado-digital-caos>



Misión



A





<https://www.youtube.com/watch?v=sfjgnx-MQmM>

Misión



B





<https://www.youtube.com/watch?v=SbjKT2FsLug>

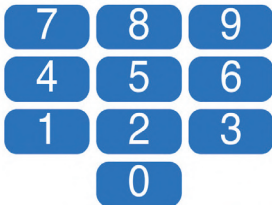
Misión



C



Código de desbloqueo:



<https://view.genially.com/67a3943abd711c8b-4b2764ab/presentation-candado-digital-caos>

RETO



1



El origen del caos

2 palabras clave



Ver hoja
Reto 1



RETO



2



¿Cómo hemos
llegado hasta
aquí?

En lo resultados
está la respuesta

	Horas semanales	
	Mujeres	Hombres
Trabajo remunerado		
Trabajo doméstico		
Cuidado y educación de hijos o hijas		

RETO

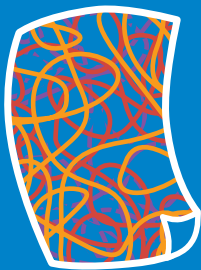


3



Basta con
conciliar si
conseguimos
nivelar las
responsabilidades

RETO



4



La causa fundamental de la desigualdad en el uso del tiempo entre hombres y mujeres, que ha tenido efectos en su salud y en su calidad de vida.

RETO



5



INGREDIENTES

Para el autocuidado
como acto de
corresponsabilidad.

RETO



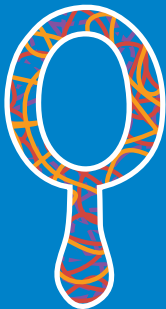
6





El reparto de tareas y responsabilidades en función de roles y estereotipos de género ha dado lugar a la división sexual del trabajo, es por esto que todas las personas han parado sus tareas.

RETO



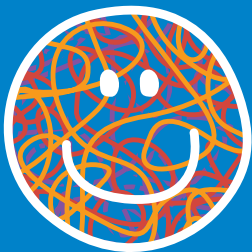
7



Reflejarse en el
espejo para
encontrar la
solución.

la familia.
todas las personas de
remunerado entre
educación y trabajo
cuidado de personas,
de tareas domésticas,
es el reparto equitativo
la corresponsabilidad

RETO



8



NC1014

302

F

3

PARTICIPAR

NC1014

\$ 70.00

\$ 7.45

SECTION/AISLE

302

MC 79X

ROW SEAT

F 3

00N129A

26SEP06

SECTION/AISLE ROW/BOX SEAT ADMISSION

PLANIFICAR / GATE 10 F&TX 0.00

DESORDENAR. \$1.50 NC TX/NO REF/EX

DISCUTIR COLABORAR

VS

IGNORAR ABURIRSE

DESIGUALDAD DIALOGAR

SAT OCT 14, 2006 7:00 PM

EVENT CODE

R#E24108

302

MC 79X

F

A \$ 70.00

3



363533788467

festisite

get tickets at festisite.com

NO EXCHANGE EXCEPT AS PROVIDED HEREIN. NO REFUNDS. NO REENTRY.

RETO



9



ע.ה.נ
מ.ג.ו.ו.ו.ה.נ

RETO



10



Masculinidades corresponsables

Toca elegir.

Ver hoja
Reto 10

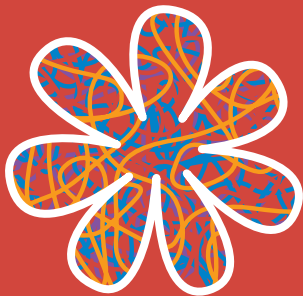


AYUDA



	Horas semanales	
	Mujeres	Hombres
Trabajo remunerado	$(45 \div 2) + 11,4$	$20 + 10,5 + 9,2$
Trabajo doméstico	$(8 \times 3) - 4$	$(33 \div 3) + 0$
Cuidado y educación de hijos o hijas	$(50 \times 2) - 62$	$5^2 - 2$

AYUDA

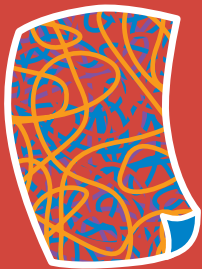




Ozx nRaHXFAvLØv
c3zEG5UBgcStuuu
jgRSqUsRJP5ueEM
CcleFREGu2R6StOf
5NYzHpACLIRmAS
EUdqvdSVUhfvcuA
mgVbFLqPyyA1MUX
vIIFIXPL3YIydYVu4
ASJtR9M1kY EYSHX
OØS



AYUDA





LA DOBLE JORNADA DE LAS MUJERES: DESIGUALDAD Y REAJUSTE DE ROLES EN EL HOGAR



Santa María
La Real fundación

¿Qué es la corresponsabilidad?

La corresponsabilidad es el reparto equilibrado de las tareas domésticas y de las responsabilidades familiares, tales como la organización, el cuidado, la educación y el afecto de personas dependientes dentro del hogar, con el fin de distribuir de manera justa los tiempos de vida de mujeres y hombres.

Las mujeres están presentes en los dos ámbitos, el doméstico, que es donde se desarrolla el trabajo no remunerado y, el público, que es donde se desarrolla el empleo, viéndose obligadas, en la mayoría de los casos, a tener que asumir mayores responsabilidades y trabajos, esto es, a tener una doble jornada. Una para realizar su trabajo profesional, como pelinequera, ingeniera, periodista, etc. Y otra para atender y cuidar en hogar y su familia. Generalmente, en esta segunda jornada laboral, las mujeres cuentan con el apoyo de otras mujeres labores, hermanas, cónyuges... Si se trata cuentan con el trabajo de otras mujeres (servicio doméstico), o utilizan servicios de guardería, ayuda a domicilio, etc.

Hay un trabajo doméstico que no se ve, no se cuenta (lavar, asistir a las reuniones del colegio, acompañar a servicios médicos, planchar, cocinar, cuidar de hijos o hijos y personas dependientes...) que siempre ha sido realizado mayoritariamente por las mujeres. Además, muchas de ellas tienen un empleo o trabajo remunerado fuera del hogar, por lo que se han visto obligadas a compaginar los dos tipos de trabajos. Esto ocurre, por ejemplo, cuando una mujer al salir de su trabajo tiene que pasar a recoger a su hijo o hijo al colegio y de camino comprar el pan, preparar la comida al llegar a casa, recoger la cocina mientras hace la colada, tender la

ropa... y un sinnúmero de actividades que se le van acumulando a lo largo del día. A esto es lo que se le conoce como DOBLE JORNADA, es la causa fundamental de la desigualdad en el uso del tiempo entre hombres y mujeres y que tiene efectos en su salud y en su calidad de vida.


Las mujeres han entrado al espacio público, pero siguen encargándose principalmente del hogar, mientras que los hombres no se han integrado de la misma manera en las tareas domésticas. Por eso, es necesario reajustar los roles en el hogar para que todos, sin importar su género o edad, asuman su parte de responsabilidad.

Ver hoja
Noticia




AYUDA





E	T	Q	R	L	Y	A	D	Q	M	X	E	S	V
S	O	C	I	A	L	P	O	Z	P	I	N	Y	I
I	T	P	T	M	D	U	G	S	N	H	R	Q	H
G	X	E	J	N	E	M	O	C	I	O	N	A	L
D	V	L	H	M	G	H	Q	W	R	F	S	C	R
L	K	C	C	A	R	B	H	Y	G	C	K	F	M
J	B	Y	R	F	K	J	W	X	I	R	N	N	E
I	H	G	W	K	K	M	B	A	W	Y	M	Y	N
M	F	S	T	C	D	X	P	V	C	P	X	F	I
G	R	T	L	V	D	K	U	K	U	J	B	T	R
F	B	U	B	M	E	N	T	A	L	S	I	H	I
E	K	A	P	O	K	J	F	Y	K	V	Z	F	B
R	F	I	S	I	C	O	T	Y	B	O	B	N	M
U	Y	W	K	M	F	X	J	J	U	I	K	P	Q



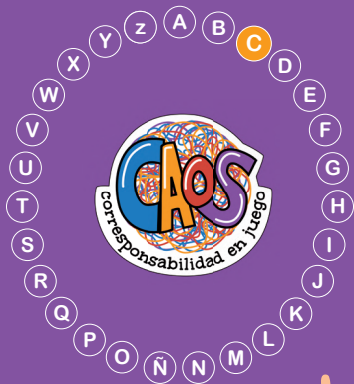
AYUDA



A [˙] B	C [˙] D	E [˙] F
G [˙] H	I [˙] J	K [˙] L
M [˙] N	Ñ [˙] O	P [˙] Q

~~RS
T[˙]U V[˙]Z
X[˙]Y~~

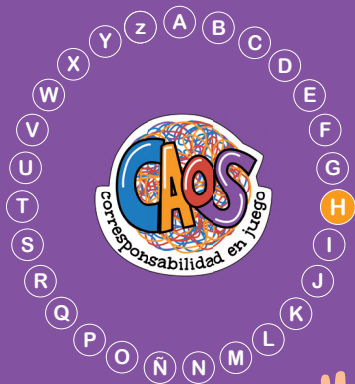
CÓDIGO



Compromiso
compartido entre
todos los miembros
de la familia para
repartir las tareas
domésticas y de
cuidado de manera
equitativa

Nº de letras

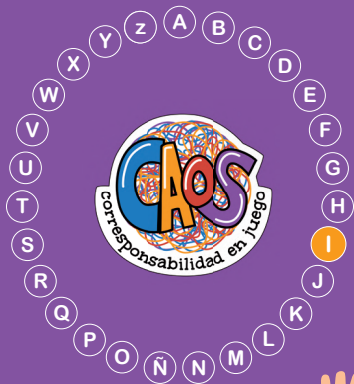
CÓDIGO



Espacio dónde
se reparten
las tareas
domésticas

Nº de letras

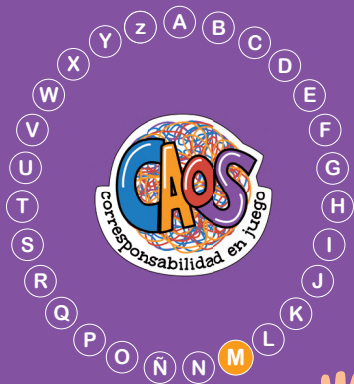
CÓDIGO



Reparto justo
de tareas y
responsabilidades
entre todos los
miembros de la
familia, sin im-
portar género

Nº de letras

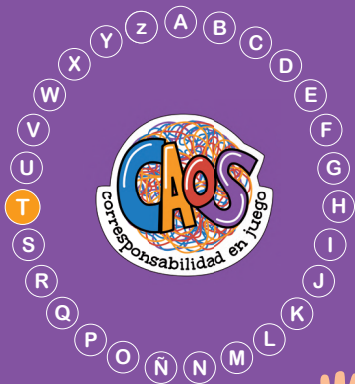
CÓDIGO



Quiénes
históricamente han
asumido más
tareas domésticas

Nº de letras

CÓDIGO



Remunerado
y no
remunerado

Nº de letras

CO-RRESOLVIENDO



¿Qué está pasando?

2 palabras clave



RETO 1

¿Qué está pasando? 2 palabras clave



¿Cómo hemos llegado hasta aquí?

En lo resultados está la respuesta

	Mujeres	Hombres
Trabajo remunerado		
Trabajo doméstico		
Cuidado y educación de hijos o hijas		

RETO 2

¿Cómo hemos llegado hasta aquí?, en lo resultados está la respuesta

	Horas semanales	
	Mujeres	Hombres
Trabajo remunerado		
Trabajo doméstico		
Cuidado y educación de hijos o hijas		

Basta con conciliar si conseguimos nivelar las responsabilidades

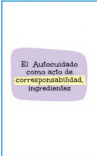
RETO 3

Basta con conciliar si conseguimos nivelar las responsabilidades:

La causa fundamental de la desigualdad en el uso del tiempo entre hombres y mujeres, que ha tenido efectos en su salud y en su calidad de vida.

RETO 4

La causa fundamental de la desigualdad en el uso del tiempo entre hombres y mujeres, que ha tenido efectos en su salud y en su calidad de vida.



RETO 5

El autocuidado como acto de corresponsabilidad, ingredientes:



RETO 6

Palabras que explican que las personas hayan parado sus tareas



RETO 7

Reflejarse en el espejo para encontrar la solución, en una palabra



RETO 8

Palabras que ayudan en la corresponsabilidad

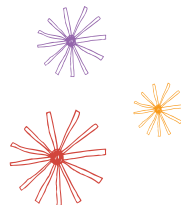


RETO 9



RETO 10

Masculinidad corresponsables es...



EL ORIGEN DEL CAOS



1 ¿Qué es la **corresponsabilidad**?



- Es la responsabilidad compartida
- Es la responsabilidad en el trabajo
- Son las tareas domésticas.



2 ¿Qué mantiene que no haya una buena corresponsabilidad familiar?

- Estereotipos de género, una idea o creencia sobre cómo se supone que deben ser o actuar las mujeres y hombre, solo porque son mujeres y hombres
- Roles de género, lo que la sociedad espera que hagan las personas según si son mujeres u hombres.
- Ambas son correctas

3 ¿Cómo afectan los estereotipos de género al reparto de las tareas del hogar?

- División sexual del trabajo, se reparten las tareas según si eres hombre o mujer
- Igualdad de género, se comparten las tareas por igual sin importar si son hombres o mujeres.
- Trabajo en equipo, las tareas del hogar se asignan según las habilidades de cada persona.

4 ¿Qué es el trabajo productivo/reproductivo?

- Trabajo productivo es el trabajo fuera de casa para generar dinero y el trabajo reproductivo las tareas del hogar y cuidado de la familia.
- Trabajo productivo son las actividades lúdicas y el trabajo reproductivo tener hijos.
- Trabajo productivo es crear productos en una fábrica y trabajo reproductivo fabricar herramientas caseras.

5

¿Qué vivir una **doble jornada**?



- Realizar tanto el trabajo remunerado como las tareas domésticas y de cuidado.
- Tener más de un empleo.
- Aumentar las horas de trabajo en la empresa.

6

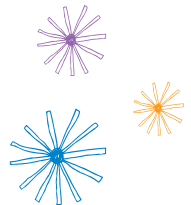
A mayor corresponsabilidad, menos carga mental para una sola persona

- Verdadero
- Falso

7

¿Cómo se adquiere la corresponsabilidad?

- A través de la espiritualidad.
- Uniendo capacidades, trabajando en equipo, desde las familias y las instituciones.
- Solo con una escuela de formación.
- Según las experiencias que se vivan.





CAOS



corresponsabilidad en juego

El diario de la corresponsabilidad • Distribuido en toda España • año 2025

La Doble Jornada de las Mujeres: Desigualdad y Reajuste de Roles en el Hogar



Las mujeres están presentes en los dos ámbitos, el doméstico, que es donde se desarrolla el trabajo no remunerado y, el público, que es donde se desarrolla el empleo, viéndose obligadas, en la mayoría de los casos, a tener que asumir mayores responsabilidades y trabajos, esto es, a tener una doble jornada. Una para realizar su trabajo profesional, como peluquera, ingeniera, periodista, etc. Y otra para atender y cuidar su hogar y su familia. Generalmente, en esta segunda jornada laboral, las mujeres cuentan con el apoyo de otras mujeres (abuelas, hermanas, cuñadas...), o bien cuentan con el trabajo de otras mujeres (servicio doméstico), o utilizan servicios de guardería, ayuda a domicilio, etc.

Hay un trabajo doméstico que no se ve, no se cuenta (lavar, asistir a las reuniones del colegio, acompañar a servicios médicos, planchar, cocinar, cuidar de hijas e hijos y personas dependientes...) que siempre ha sido realizado mayoritariamente por las mujeres. Además, muchas de ellas tienen un empleo o trabajo remunerado fuera del hogar, por lo que se han visto obligadas a compaginar los dos tipos de trabajos. Esto ocurre, por ejemplo, cuando una mujer al salir de su trabajo tiene que pasar a recoger a su hija o hijo al colegio y de camino comprar el pan, preparar la comida al llegar a casa, recoger la cocina mientras hace la colada, tender la ropa... y un sinnúmero de actividades que se le van acumulando a lo largo del día. A esto es

¿Qué es la corresponsabilidad?

La corresponsabilidad es el reparto equilibrado de las tareas domésticas y de las responsabilidades familiares, tales como su organización, el cuidado, la educación y el afecto de personas dependientes dentro del hogar, con el fin de distribuir de manera justa los tiempos de vida de mujeres y hombres.

lo que se le conoce como **DOBLE JORNADA**, es la causa fundamental de la desigualdad en el uso del tiempo entre hombres y mujeres y que tiene efectos en su salud y en su calidad de vida.

Las mujeres han entrado al espacio público, pero siguen encargándose principalmente del hogar, mientras que los hombres no se han integrado de la misma manera en las tareas domésticas. Por eso, es necesario reajustar los roles en el hogar para que todos, sin importar su género o edad, asuman su parte de responsabilidad.

MASCULINIDADES RESPONSABLES



1 ¿Qué significa masculinidad corresponsable?

- Repartir las tareas domésticas y de cuidado de forma equitativa.
- Ayudar “cuando se puede”.
- Dejar que otras personas se encarguen del hogar.

2 ¿Cuál de estas acciones promueve la corresponsabilidad en los hombres?

- Escuchar y dialogar sobre las necesidades del hogar.
- Evitar hablar de emociones.
- Asumir que las tareas del cuidado “no son cosa suya”.

3 Las masculinidades corresponsables se basan en...

- Respeto, empatía y cooperación.
- Competencia y autoridad.
- Ignorar los cuidados.

4 Cuando los hombres participan en el cuidado y las tareas domésticas...

- Contribuyen a la igualdad y fortalecen los vínculos familiares.
- Lo hacen solo si tienen tiempo libre.
- Pierden autoridad en el hogar.

5 ¿Qué refleja un uso corresponsable del tiempo?

- Repartir el tiempo de trabajo, descanso y cuidado de manera equilibrada.
- Dedicarse solo al trabajo remunerado.
- Descansar mientras otras personas hacen las tareas.

6 ¿Qué demuestra un hombre que cuida y se involucra en el hogar?

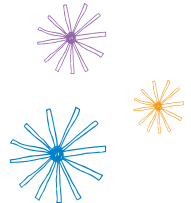
- Madurez emocional, empatía y compromiso con la igualdad.
- Falta de tiempo para cosas importantes.
- Que está “ayudando” a los demás.

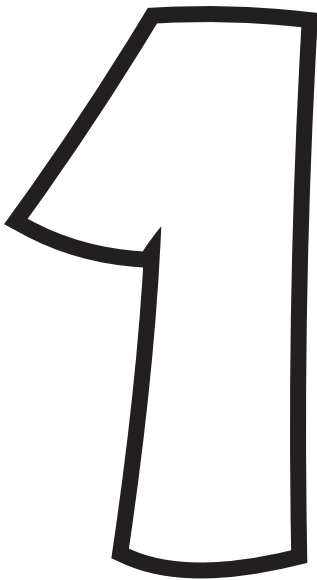
7 ¿Por qué es importante que los hombres participen activamente en los cuidados?

- Porque cuidar también es una forma de construir relaciones más sanas y equitativas.
- Porque lo hacen para “ayudar”.
- Porque así “quedan bien”.

Las masculinidades corresponsables reconocen el valor del tiempo, los cuidados y el reparto justo de responsabilidades.

**¡Has completado el último reto
y contribuido a restaurar
el equilibrio del sistema!**







3



5