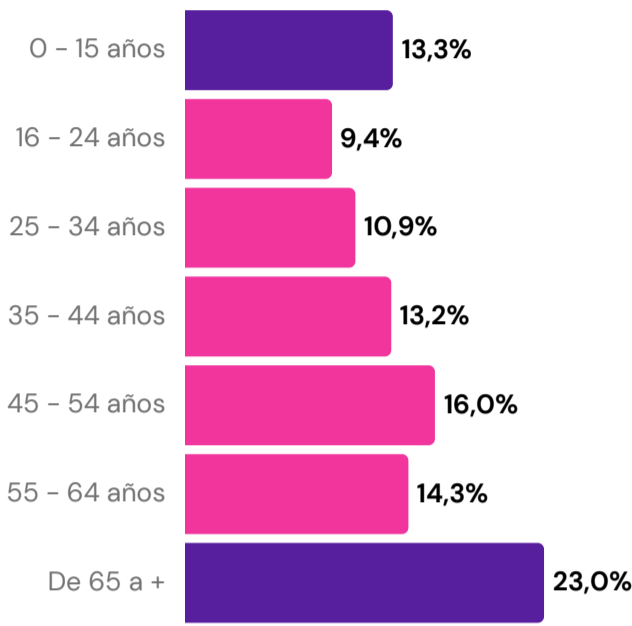


Desigualdad laboral de las mujeres en España

Más de la mitad de la población residente en España son mujeres

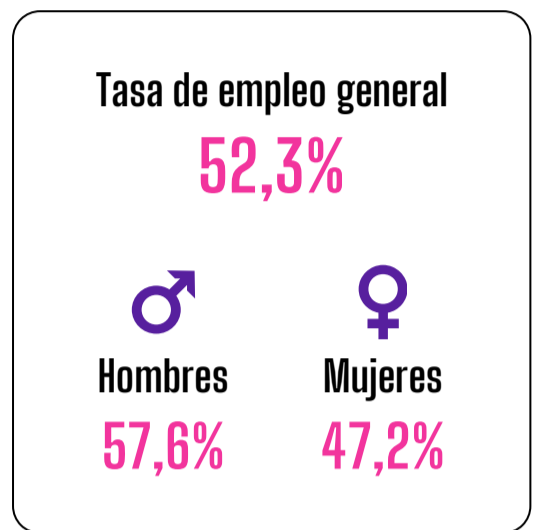
El **63,8%** de las mujeres se encuentra en edad de trabajar

Encuesta Continua de Población (INE, 2025)



Pero...

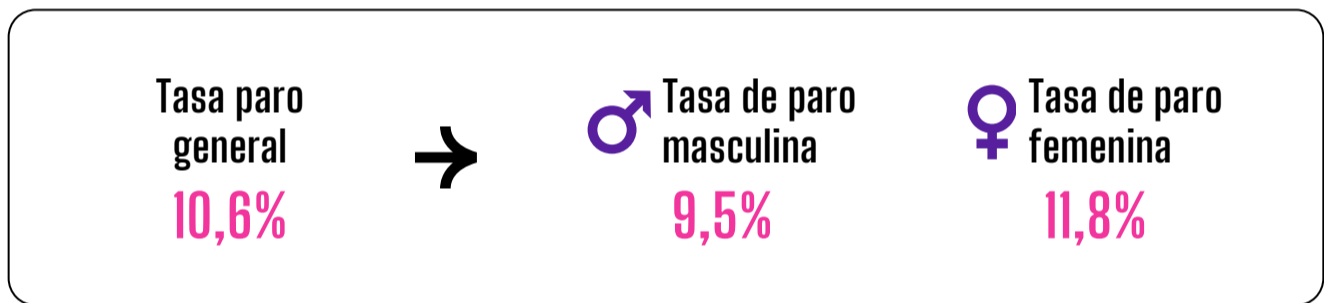
Representan **menos de la mitad** de las personas empleadas en España



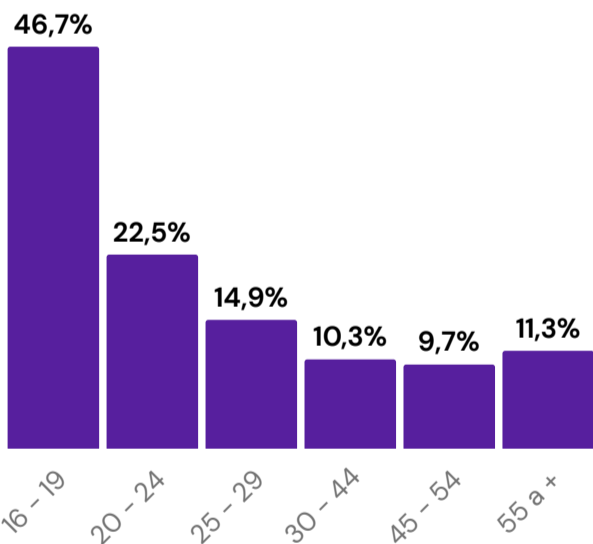
Encuesta de Población Activa - EPA (INE, 4T, 2024; 2023)

Intersección de vulnerabilidades que dificultan a las mujeres el acceso al empleo

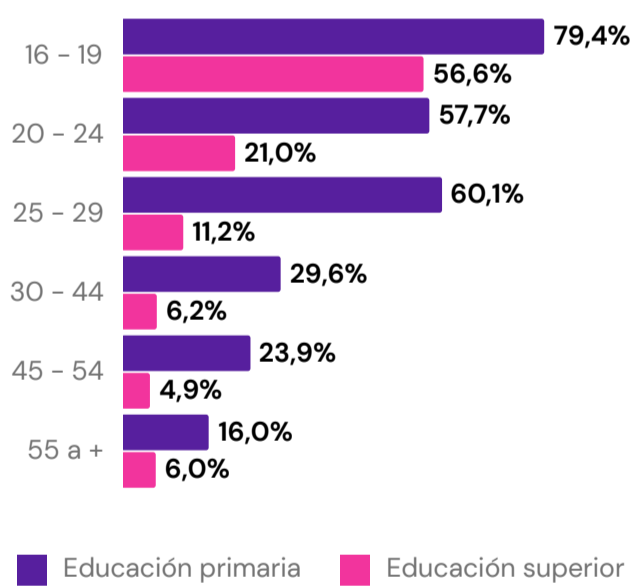
Encuesta de Población Activa - EPA (INE, 4T, 2024; 2023)



Ser **mujer joven entre 16 y 19 años** se asocia con una tasa de desempleo elevada



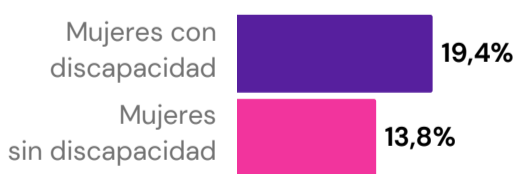
Ser **mujer de entre 16 y 19 años con un nivel de estudios bajo** resulta en mayores tasas de paro



La nacionalidad también influye, el paro afecta más a las **mujeres de origen extranjero**

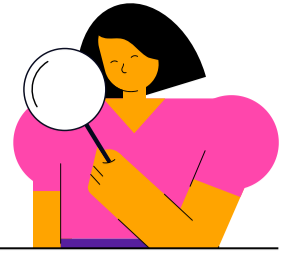


Las **mujeres con discapacidad** tienen una tasa de desempleo superior



Una **mujer joven, extranjera, con discapacidad y con nivel de estudios bajos** puede experimentar mayores dificultades para acceder al empleo





Desigualdad laboral de las mujeres en España

Consecuencias de la intersección de vulnerabilidades: peores condiciones laborales

(INE, 2022; 2023; 2024)



18,4%

de las mujeres trabajan con **contratos de tipo temporal**

EPA (INE, 2024)



21,4%

tienen una **jornada a tiempo parcial**

EPA (INE, 2024)

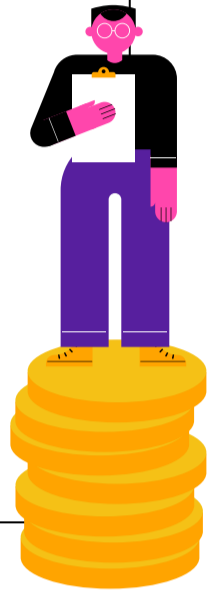
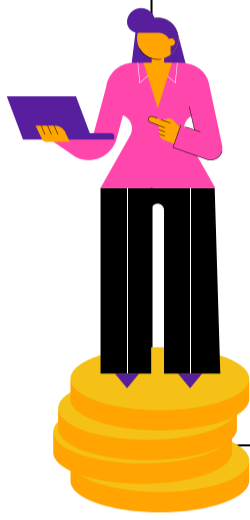
Las mujeres cobran de media **17,1%** menos que sus homólogos los hombres

Salario medio anual de las mujeres en España

24.359,82€

5.022,02€ menos que los hombres

Encuesta de Estructura Salarial (INE, 2022)



Proporción de **mujeres en cargos directivos**

34,6%

Sobre el total de personas ocupadas en cargos de dirección y gerencia

(INE, 2023)



La tasa de **sobrecualificación femenina** en España es la más alta en la UE-27

36,4%

La **media europea es de 22,6%**

(Eurostat, 2023)



La solución: Aplicación de un enfoque interseccional

(EAPN, 2024)

Este enfoque permite abarcar las problemáticas que vivencian las mujeres a nivel laboral teniendo en cuenta las múltiples características que pueden posicionarlas en situaciones de extrema vulnerabilidad

Principales características que afectan a las mujeres en el entorno laboral



La suma de **2 o más características** puede conllevar a **mayores índices de vulnerabilidad**

