

# MAPEO DE RECURSOS DIRIGIDOS A PERSONAS MAYORES EN ESPAÑA: ¿QUIÉNES Y CÓMO SE BENEFICIAN?



Buenas Prácticas en Intervención Social con Personas Mayores

Número de recursos identificados\*: **40**

**19** a nivel nacional

**21** a nivel autonómico

Ha sido posible contar con la representación de todas las comunidades autónomas.



## Líneas de actuación

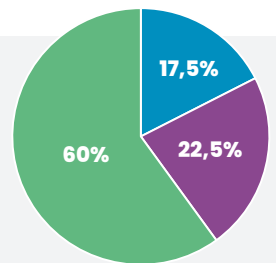


% sobre el total de recursos

\*Cabe mencionar que este mapeo incluye únicamente algunos recursos, es decir, iniciativas, programas y/o proyectos que han podido ser identificadas durante la investigación y no representa la totalidad de los existentes en el territorio nacional.

Ejecutados por diferentes tipos entidades:

- Privada
- Pública
- Tercer sector



**3 de cada 5 recursos identificados son ejecutados por entidades del tercer sector.**

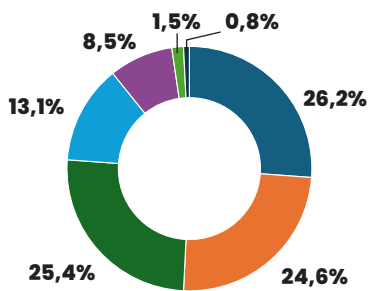


## Tipo de intervención y modalidad de los recursos dirigidos a mayores

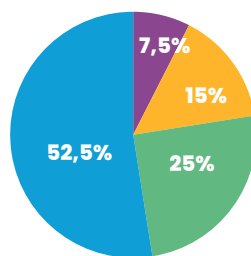
Cerca del 76% de los recursos priorizan la intervención social, la sensibilización y/o la prevención en beneficio de las personas mayores.

## Modalidad de los proyectos

- Intervención social
- Sensibilización
- Prevención
- Formación
- Intervención integral
- Intervención psicológica
- Intervención jurídica



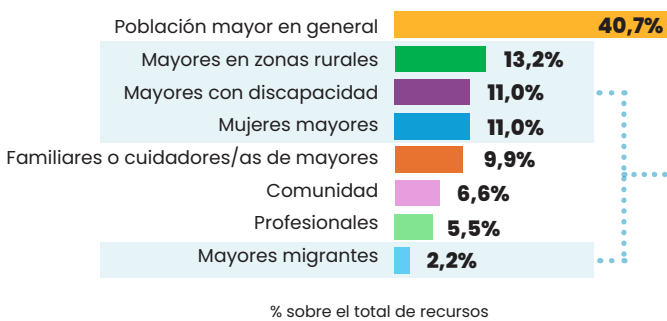
- No consta
- Online
- Híbrida
- Presencial



Se consolidan los proyectos online e híbridos, pero los presenciales aún predominan.

## Población beneficiaria y el tipo de atención que se les brinda

### Población mayor y otras personas beneficiarias de los recursos identificados



% sobre el total de recursos



Es notoria la baja representación de iniciativas que prioricen atender de forma más específica a colectivos en riesgo de exclusión.

### Tipos de atención que ofrecen los recursos

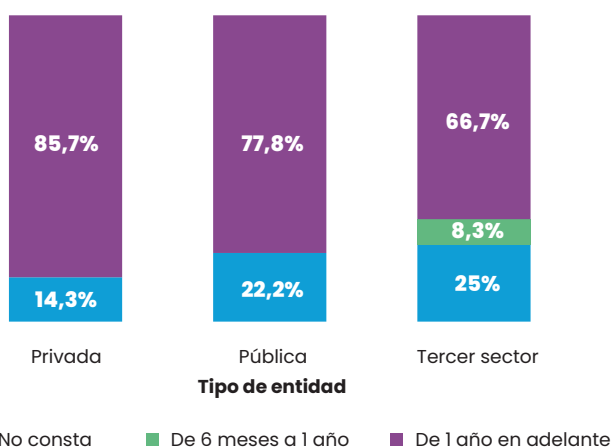


% sobre el total de recursos

Se evidencia la necesidad de fortalecer proyectos de atención comunitaria.

## Sostenibilidad de los proyectos

Un porcentaje significativo de los proyectos son sostenibles en el tiempo, siendo esto positivo para la intervención con las personas mayores.



Desarrollado por:



Financiado por:



POR SOLIDARIDAD OTROS FINES DE INTERÉS SOCIAL

## Alianzas con otras entidades

La gran mayoría de las entidades colabora con otras organizaciones, fortaleciendo así el trabajo en red.

