

# Usar IA para contactar con empresas

# | Introducción

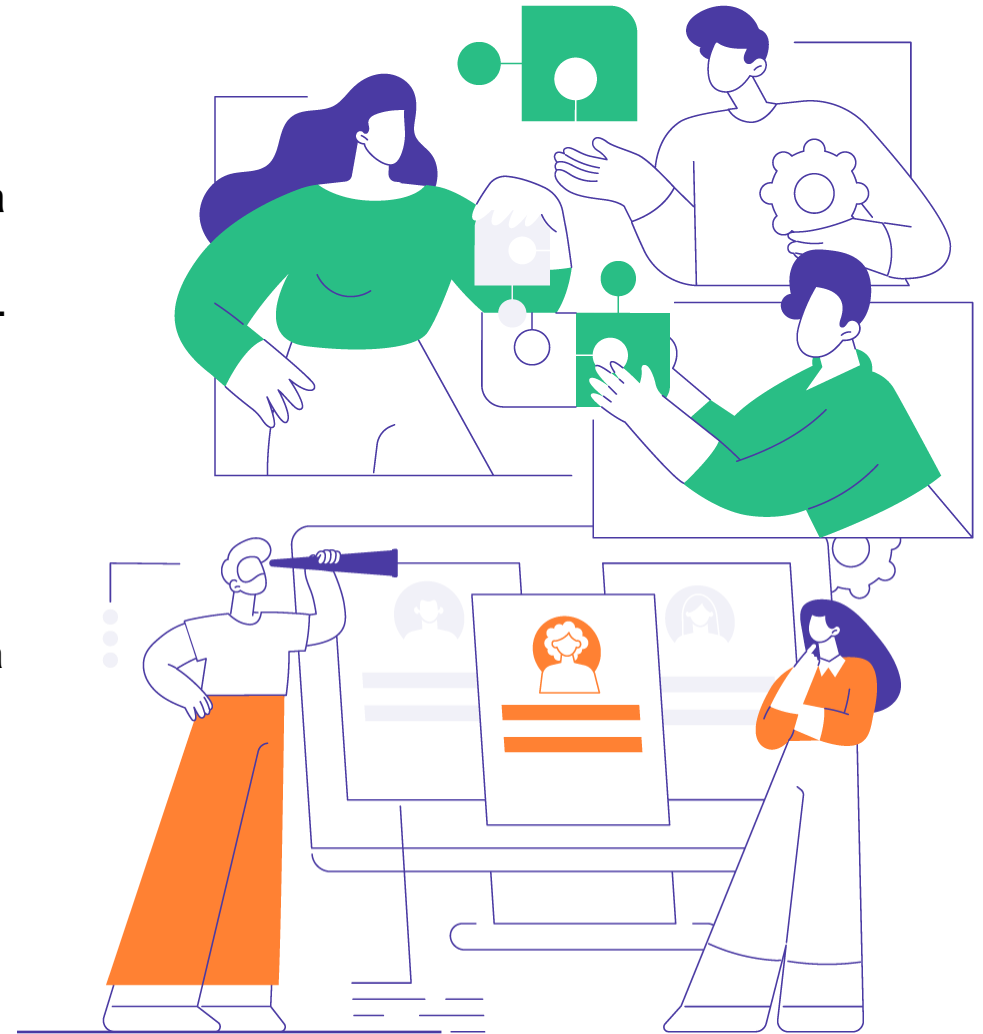
## ¡Usar IA para contactar con empresas!

### ¿Estás en búsqueda activa de empleo (BAE)?

¡Estás en el lugar indicado! **El contacto con empresas es una de las partes más importantes —y a veces más difíciles— de la búsqueda activa de empleo.** Muchas personas sienten inseguridad a la hora de redactar correos, presentar su candidatura o mantener la comunicación.

Aquí es donde la Inteligencia Artificial puede convertirse en una aliada práctica. **No se trata de que la IA hable por ti ni te sustituya**, sino de que te ayude como una herramienta más a organizar ideas, ahorrar tiempo y proyectar tu mejor versión al acercarte a las empresas.

Pero... ¡no te preocupes! Esta guía práctica, clara y motivadora te ayudará a cómo usar herramientas de IA **para preparar mensajes claros y profesionales, personalizar tus comunicaciones y ganar confianza en cada interacción.** Sigue los pasos en orden. Cada bloque te ayudará a conseguirlo.

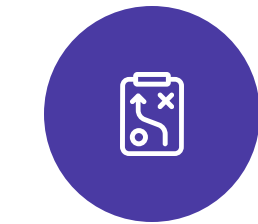


# Actividad Práctica: ¡Gestiona tu Empleabilidad!



¡Usar IA para contactar con empresas!

Imprime este checklist  
o ábrelo en tu dispositivo



Organiza tu búsqueda con  
el apoyo de IA



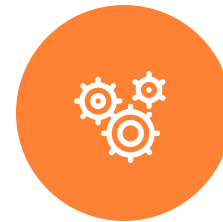
¡Organiza y Haz  
seguimiento!



Identifica con IA  
empresas diana



Redacta mensajes y simula  
contactos con IA



# Actividad Práctica: ¡Agiliza con IA tu Empleabilidad!

## ¡Usar IA para contactar con empresas!

### Identifica empresas diana con IA

- Pide a la herramienta de IA, Gemini o ChatGPT, que identifique empresas que se alineen con tu perfil, objetivos y sector profesional.
- Utiliza IA para crear resúmenes de sector, productos, servicios, cultura y valores de cada empresa, ahorrando tiempo de investigación.
- Solicita a la herramienta que revise portales de empleo, programas de formación o becas disponibles en cada empresa y genere un listado ordenado.
- Pide que te ayude a clasificar las empresas según afinidad y potencial de interés (Alta / Media / A explorar), generando una tabla para planificar tus acciones.



# Actividad Práctica: ¡Gestiona tu Empleabilidad!

## ¡Usar IA para contactar con empresas!

### Planifica tu semana de acción en base a tus empresas diana

- Bloquea tiempo semanal para investigación, envío de solicitudes y seguimiento.
- Pide a la herramienta de IA que genere un **calendario semanal con tareas** centrado en investigar y contactar con tus empresas diana, incluyendo bloques para revisar vacantes, preparar mensajes y seguimiento.
- Crea checklist personalizada con IA:** la herramienta puede generar listas semanales adaptadas a tus empresas diana y objetivos, incluyendo seguimiento de contacto. Solicita a la IA que te recomiende el orden de las tareas según la afinidad de cada empresa (Alta / Media / A explorar) hecha en la fase anterior.



# Actividad Práctica: ¡Gestiona tu Empleabilidad!

## ¡Usar IA para contactar con empresas!

### Redacta mensajes y simula contacto con IA

- Usa la **IA** para redactar correos de presentación profesional y personalizar cada mensaje.
- Ajusta el tono según la empresa y añade detalles que demuestren que investigaste, apóyate en la herramienta de IA para hacerlo.
- Practica simulaciones de entrevistas y respuestas a preguntas difíciles con **IA**. Prueba escenarios complejos: cambios de sector o falta de experiencia.
- Pide a la **IA** que genere posibles cierres de correo que incentiven la respuesta.



# Actividad Práctica: ¡Gestiona tu Empleabilidad!

## ¡Usar IA para contactar con empresas!

### Evalúa como han sido tus contactos con empresas y ajusta






- Usa la **IA** para registrar empresas, contactos, fechas y próximas acciones.
- Genera plantillas de seguimiento y recordatorios estratégicos con la herramienta de **IA que estás utilizando**.
- Revisa qué mensajes funcionaron y qué empresas respondieron y incluye esa información en tus próximos prompts de uso de IA como plantillas.
- Celebra cada pequeño logro y reflexiona sobre cómo la **IA** te ayudó a optimizar tu tiempo y mejorar la comunicación.



## Conclusiones y consejos

Identificar empresas diana y preparar tus contactos estratégicamente, usando IA, **te permite proyectar profesionalidad, ahorrar tiempo y aumentar tus oportunidades de éxito**. Planificar y apoyarte en la IA convierte tu búsqueda de empleo en un camino más eficiente y efectivo. Como herramientas de IA puedes usar por ejemplo ChatGPT y/o Gemini, experimenta con ambas y elige la que más se adapte a ti.

### Las ideas clave

-  **Identifica:** Selecciona tus empresas diana y priorízalas según tus objetivos.
-  **Investiga:** Analiza sector, cultura y oportunidades usando IA
-  **Planifica:** Organiza tus tareas semanales BAE apoyándote en IA.
-  **Contacta:** Redacta correos con ayuda de IA para cada empresa.
-  **Evalúa:** Revisa tus avances y ajusta tu plan con IA según resultados

**Como Consejo práctico final** Dedica al menos dos sesiones semanales: una para investigar y priorizar empresas y otra para preparar mensajes y seguimiento con **IA**. La combinación de dedicación, estrategia y tecnología hará tu búsqueda más efectiva y motivadora.



**¡Invierte en ti mismo/a  
y en tu futuro profesional!**

Y recuerda, visita nuestra web Hubs de Activación de la Empleabilidad y descubre nuestros recursos avanzados, ¡guías y herramientas para impulsar tu carrera profesional!

[Hubsempleabilidad.com](https://hubsempleabilidad.com)

# Régimen de derechos

## Creative Commons (Limitado)



La presentación y los ejercicios se pueden utilizar con propósitos **no comerciales, respetando su autoría, y dentro del marco del proyecto Hubs de Activación de la Empleabilidad** promovido por la Fundación Santa María la Real.

Para un uso fuera del programa, contactar con los responsables del mismo.

# ¡Gracias!

Área de Empleo e Inclusión Social de la Fundación Santa María la Real

[www.areaempleofsmr.es](http://www.areaempleofsmr.es)

[areaempleo@santamarialareal.org](mailto:areaempleo@santamarialareal.org)



Cofinanciado por  
la Unión Europea



MINISTERIO  
DE TRABAJO  
Y ECONOMÍA SOCIAL



Fondos Europeos



"Hubs de Activación de la Empleabilidad" está impulsado por Fundación Santa María la Real y Fundación Iberdrola España, con la cofinanciación del Fondo Social Europeo Plus (FSE+), con cargo al Programa estatal de Inclusión Social, Garantía Infantil y Lucha contra la Pobreza (CCI 2021ES05SFPR003)