



# Informe Plataforma Gestión de la Intervención



GOBIERNO  
DE ESPAÑA

MINISTERIO  
DE DERECHOS SOCIALES  
Y AGENDA 2030



Plan de Recuperación,  
Transformación y Resiliencia



Financiado por  
la Unión Europea  
NextGenerationEU

SECRETARÍA DE  
ESTADO DE  
DERECHOS SOCIALES



# Índice

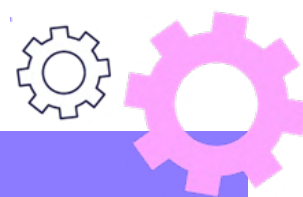
## Informe Plataforma Gestión de la Intervención

<b>1. Objetivo</b>	<b>4</b>
1.1. Objetivos Específicos	4
<b>2. Introducción</b>	<b>5</b>
2.1. Camino de los usuarios	7
2.2. Pantallas de uso del participante	12



## 1. Objetivo

Desarrollar la Plataforma de Digital. Para que la Intervención facilite la gestión y el desarrollo de la Intervención Directa y la Relación con los Usuarios



### Objetivos Específicos

1. Funcionalidad de la Intervención Integrada en la Gestión de Proyectos.
2. Alta capacidad de Seguimiento y Evaluación de Resultado.
3. Front de Usuarios desde las premisas de accesibilidad, lenguaje inclusivo y uso ético tecnología y protección de datos.



## 2. Introducción

**En el proyecto Impacta+, actuación diseñada por la Fundación Santa María la Real dentro del Plan Estratégico de Transformación Digital y financiado por el Ministerio de Derechos Sociales y Agenda 2030 dentro del Plan de Recuperación, Transformación y Resiliencia con Fondos NextGeneration de la Unión Europea, presentamos el informe que da cobertura al Diseño de la Plataforma de Gestión de la Intervención (Herramientas de Gestión e Intervención).**

En este informe nos vamos a encontrar con el desarrollo de flujos y **desarrollo digital de una plataforma** desde donde realizar la intervención, tanto desde el punto de vista de la gestión, como de la acción directa.

De esta forma, veremos cómo ejecutamos la intervención desde el punto de vista interno como externo, para ello elegimos usar la metodología de caminos ya que hablamos de personas en todos los casos, ya sean los diferentes profesionales de la fundación, personal interno, como profesionales voluntarios que ofrecen servicios, y/o personas externas.

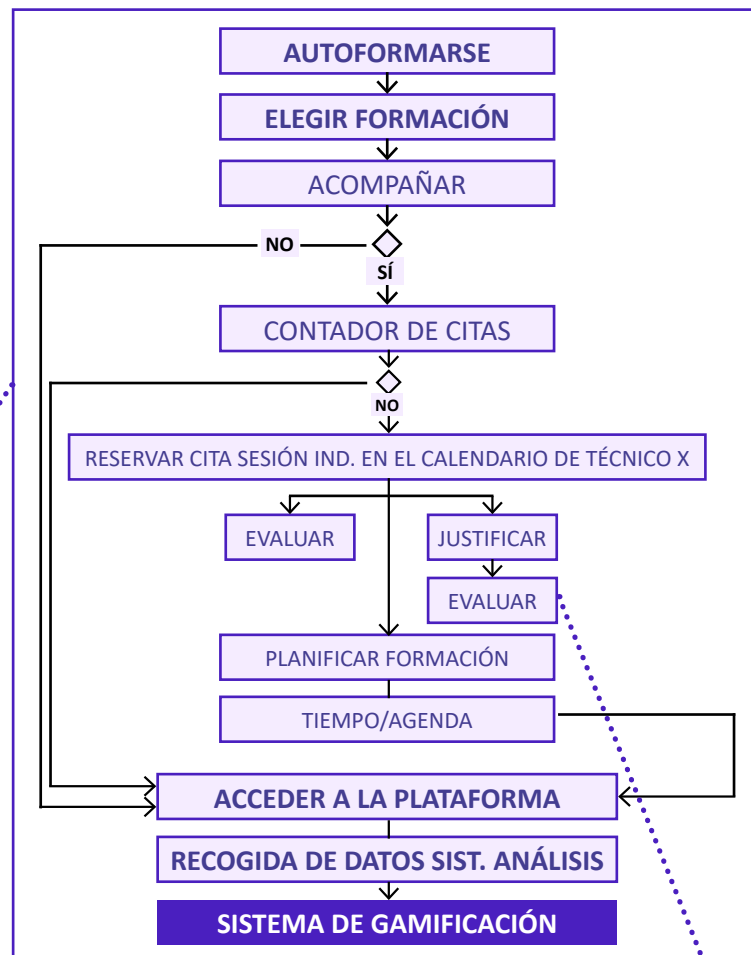
Así, podemos ver **dos tipos de caminos que ejecutan las distintas personas en la plataforma**. A partir de aquí vamos a llamar a éstas personas: usuarios que trabajan con la plataforma desde el punto de vista de la intervención -técnicos y voluntariado - y, usuarios que trabajan con la plataforma desde el punto de vista de personas acompañadas en nuestros programas. - participantes -.

Para ponernos en situación, os mostramos este gráfico que nos indica el flujo general de la intervención tomando en cuenta los actores que participan de ella. Y que de una forma generalista nos ha posibilitado el enfoque y los objetivos específicos a cubrir con la plataforma. De este flujo, se desprenden conclusiones a tener en cuenta para el desarrollo de la plataforma que cubran las necesidades de gestión de diferentes acciones con los participantes de nuestros itinerarios, actualmente de empleo: Sesiones Grupales, Sesiones Individuales, Seguimiento de itinerarios, Oportunidades Laborales y Formativas.

PARTICIPANTE

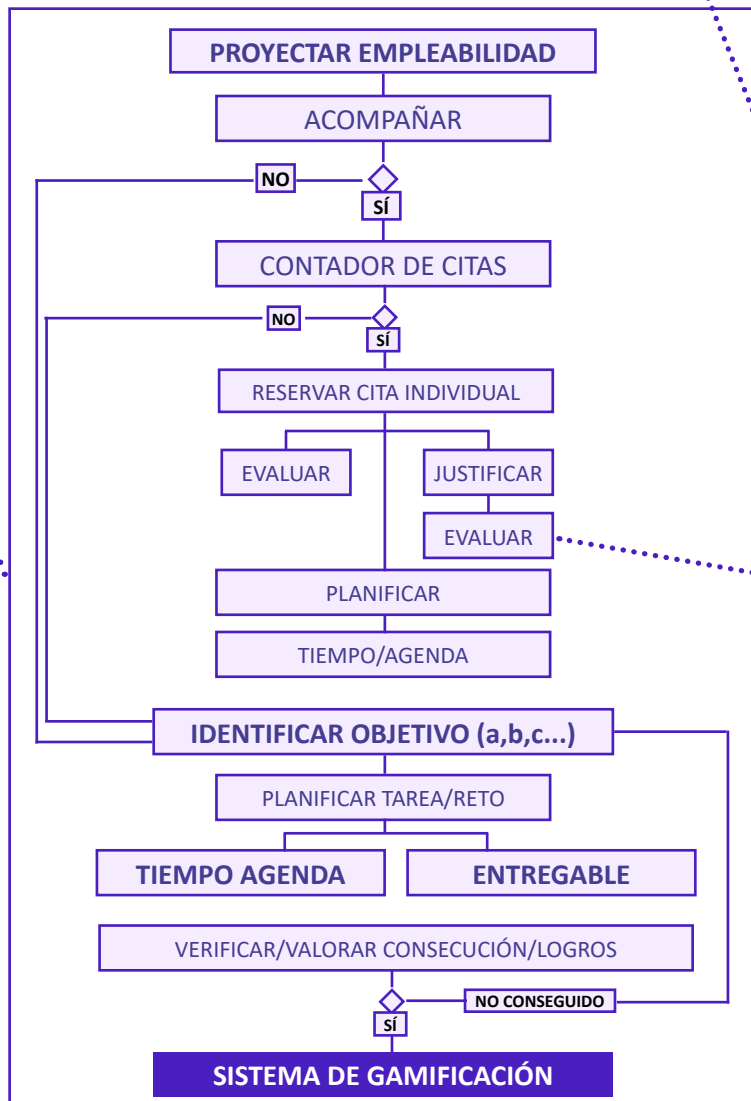


DESARROLLO ITINERARIOS



DESARROLLO ITINERARIOS

TÉCNICO X



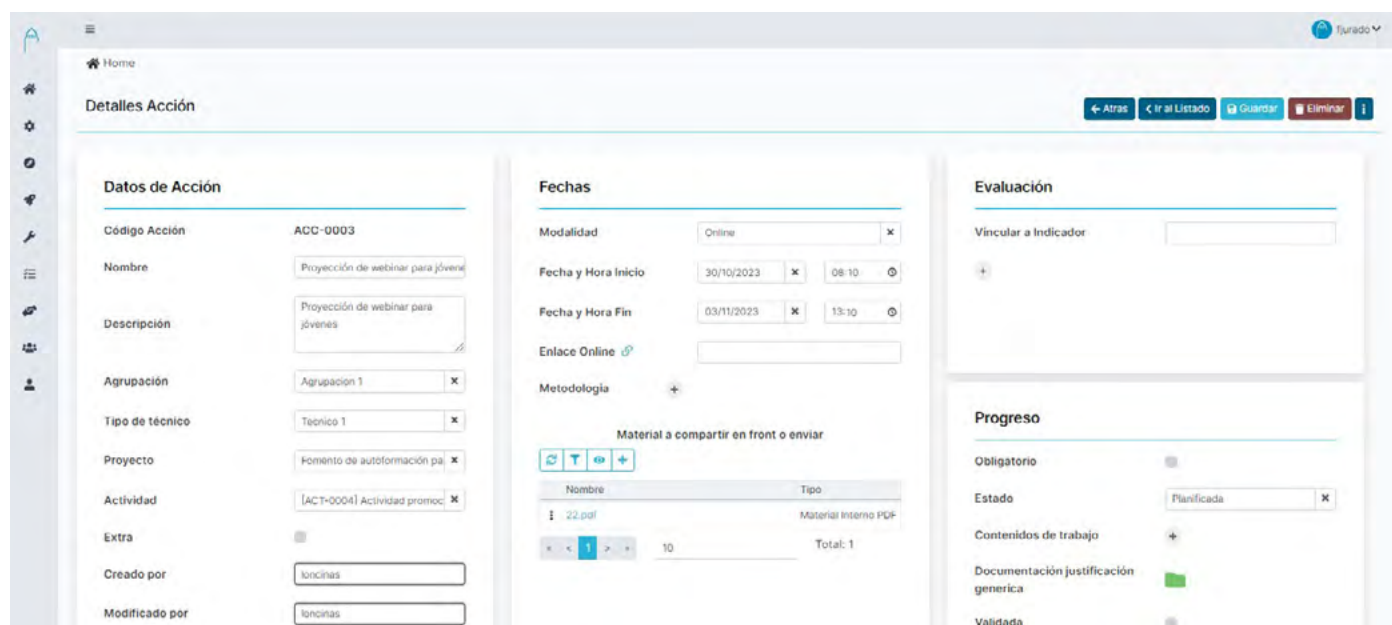
## 2.1 Camino de los usuarios

Como hemos expresado, hemos querido desarrollar, tras una reflexión y análisis, una plataforma multiusuario que nos posibilite desde un mismo backoffice (usuarios que realizan la intervención, personas con roles más técnicos y voluntariado) gestionar y ofrecer a un front-office a los participantes útil, fácil y accesible reduciendo la brecha que existe entre plataformas digitales y usuarios.

### Usuarios de perfil técnico

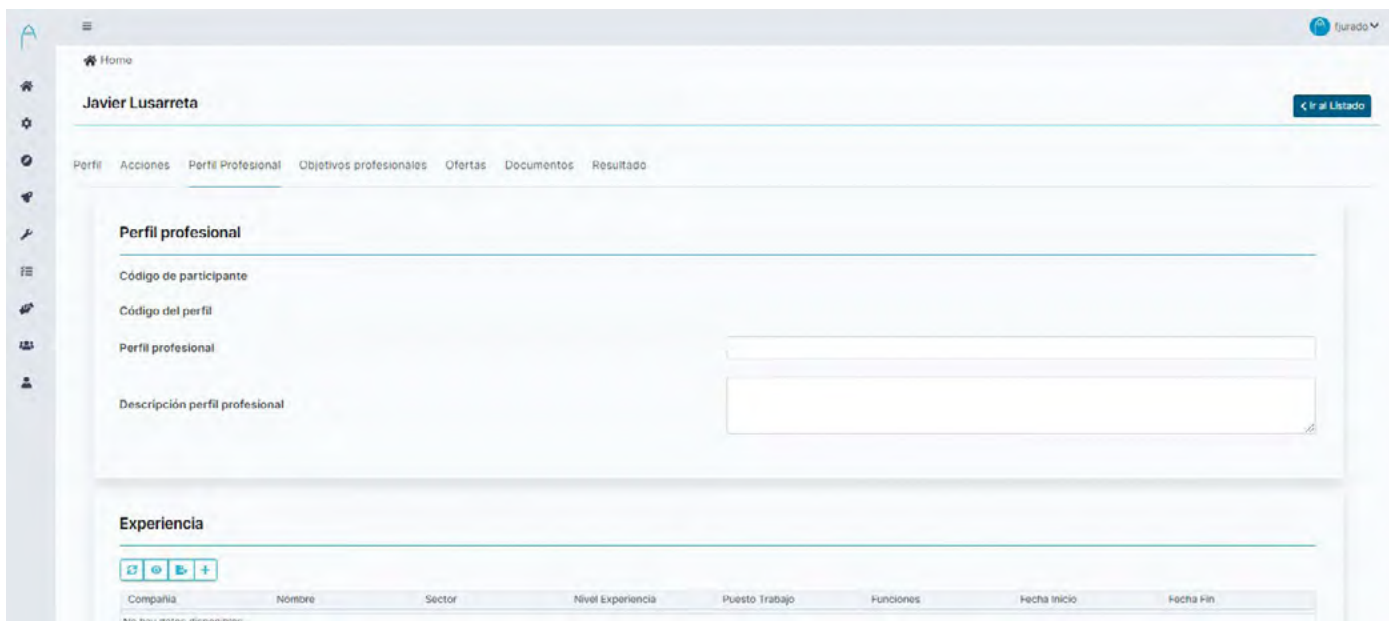
Aun siendo variados y unas veces internas y otras externas, estas personas tienen en común que necesitan de un entorno que les permita desarrollar las acciones relevantes a la intervención directa y poder gestionar desde un único espacio: la actividad, el tiempo de la misma, las relaciones con las personas implicadas (stakeholders), indicador que están sumando y los contenidos del itinerario que se ofrece.

La variabilidad de los conceptos de gestión son muchos y por tanto el desarrollo de este apartado de la plataforma debe presentar, de una forma clara, así como la ejecución de esa acción como muestra la imagen (pantallazo de la plataforma).



- **Relación con el Participante de los Programas:** Como hemos visto, la gestión de la intervención es alrededor de las acciones, al generar una acción, tendremos la oportunidad de enmarcarla dentro de uno de los sistemas/módulos con los que cuenta la herramienta.

- Calendarización de sesiones grupales e individuales: quedará alojada en el **sistema de convocatoria**, notificando a través del sistema a las personas participantes, y permitiendo modificaciones posteriores por parte del equipo técnico.
  - **Subsistema de citas**, a través del cual cada técnico actualizará su disponibilidad para sesiones individuales, facilitando este horario a las personas participantes que podrán reservar a través de un calendario de citas cuando así lo requieran.
- **Sistema de oportunidades**, se cargará la información relativa a una oportunidad laboral o formativa gestionada. Desde la perspectiva del usuario beneficiario del proyecto, las personas participantes podrán mostrar su interés, y solicitar una cita con el o la técnico de intermediación de referencia, permitiendo así un ámbito de relación y comunicación mayor que redundará en la calidad de la intervención que ofrece la fundación
- Se cuenta con una serie de campos en relación al **perfil profesional** de cada participante, en el cual ciertos aspectos claves se cumplimentarán por parte de cada técnico de referencia, dejando otros campos a disposición de la libre edición de cada participante.
- Se le dota de la posibilidad de registro y seguimiento del/de los **objetivo/s profesional/es** enriqueciendo la intervención para el desarrollo del empleo, facilitando datos clave sobre las características del empleo deseado de cada participante, aumentando así la personalización y atención individualizada requerida para la funcionalidad de la plataforma única de gestión.



Interfaz de usuario gráfica. Donde podemos ver que se puede realizar el alta y modificación del perfil profesional de la persona completamente y de forma extensa para que los técnicos puedan usar y dar seguimiento a su evolución y también ajustar las intervenciones de **Intermediación y Acompañamiento al desarrollo**.



## Usuario Participante

Editar Objetivo Profesional

Datos de Objetivo profesional	
Código	PROBJ-0002
Tipo Obj. Profesional	Emprendimiento
Objetivo Profesional	PRET OR 2 Realizar una entidad evaluadora de políticas gubernamentales con base tecnológica
Prioridad	Alta
Perfil Profesional	Emprendimiento

Formación	
Experiencia	
Empresa Diana	
Disponibilidad Geográfica	Nacional
Movilidad	
Teletrabajo	
Conciliación	

Interfaz de usuario gráfica. Donde podemos ver que se puede realizar el alta de **múltiples objetivos profesionales**: Laborales, Formativos y de cualquier otra índole que favorezcan el empleo. Dando la oportunidad de realizar un plan de empleo completo dentro del itinerario.

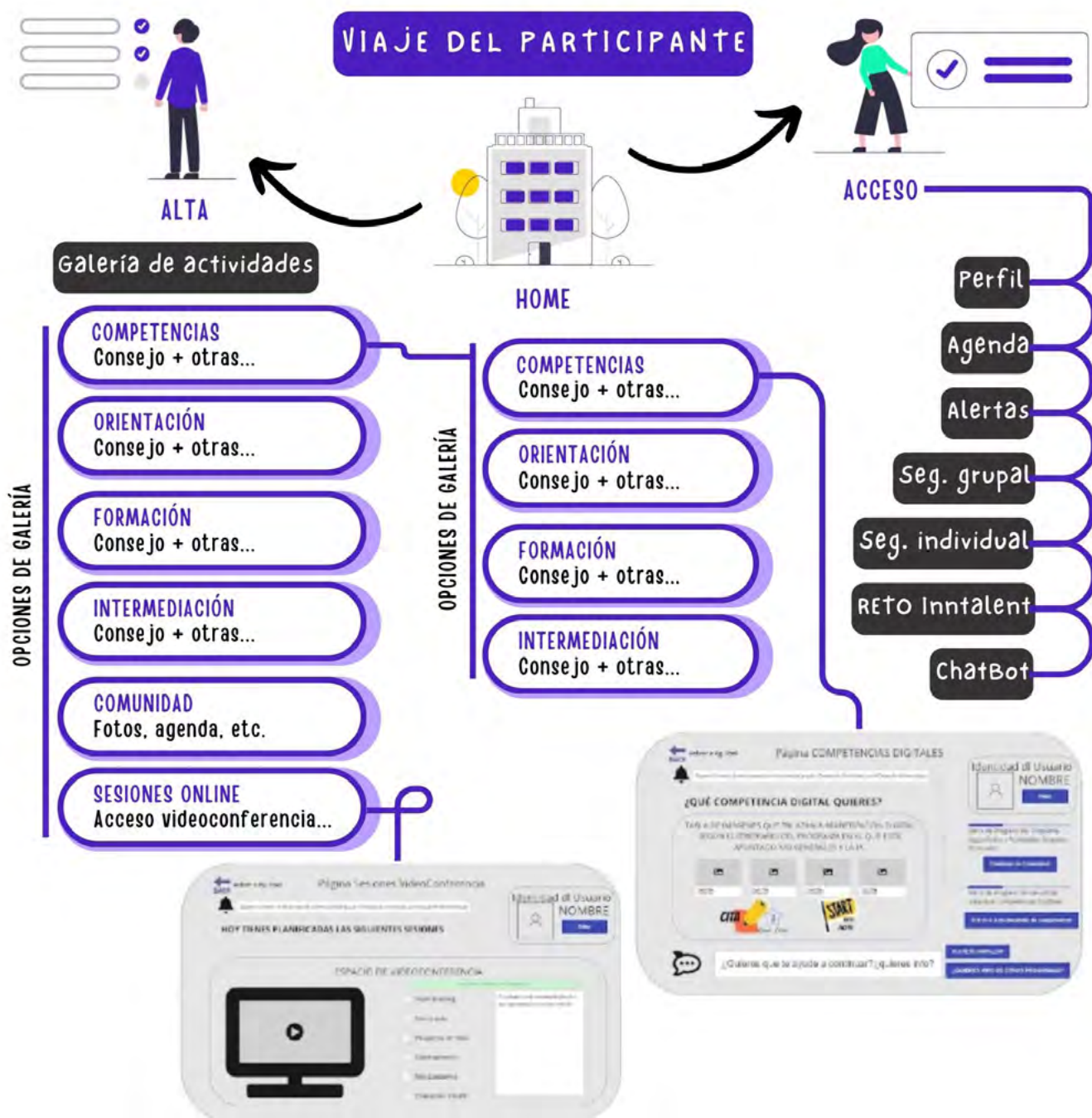


Todo lo que el profesional de la función gestiona tiene un reflejo para su uso en la plataforma visible y funcional para el usuario beneficiario de los programas.

Así podemos ver que:

- En la forma de calendario se puede acceder a las **propuestas de sesiones grupales e individuales**. Así como el sistema de citas (recibidas o reservadas) o el Gantt del itinerario, permitiendo que la información siempre esté disponible y sincronizada a tiempo real según se realicen cambios.
- Desde esta misma funcionalidad también veremos el **detalle del registro de cada acción** donde los participantes sean invitados a asistir.
- Un espacio que ofrece el acceso a las **oportunidades laborales y formativas a disposición de los participantes** y gestionadas de forma interna por el sistema de oportunidades que configura y da seguimiento de un técnico especializado. En caso de que alguna resulte interesante, contactar con el técnico de intermediación correspondiente para elaborar la candidatura a través del entorno de citas.
- **Entorno de perfil profesional**, dando la capacidad de mantener los datos actualizados y facilitando, de nuevo, la individualización y personalización de las acciones sobre el participante, como es el análisis de la idoneidad del perfil a la oportunidad laboral o formativa.
  - Este apartado se complementa con un espacio para la concreción de los **objetivos profesionales**, buscando complementar y aportar una mayor información sobre las competencias e intereses de cada persona, y sirviendo de guía para la consecución del objetivo.
- Entorno de **seguimiento del progreso** que irá mostrando a cada participante sus avances en las diferentes áreas sobre las cuales esté trabajando y haya decidido ampliar su desarrollo.
- **Área de comunidad**, donde dar cabida a comunicar y compartir entre participantes.
- **Área formativa y de divulgación** como espacio para que las personas usuarias que estén realizando diferentes itinerarios puedan completar su desarrollo de competencias: transversales, digitales, de emprendimiento o verdes.

Todo esto lo podemos ver descrito gráficamente en el flujo que indica nuestros objetivos específicos funcionales para la plataforma, a la que tiene acceso el usuario participante.



## • ENTORNO DEL PARTICIPANTE:

En el entorno del participante vemos que hemos usado una estrategia de accesibilidad para que todo esté de un vistazo, haciendo uso de **lo que ves es lo que consigues**, facilitando siempre el camino que la persona está realizando en el itinerario que está recorriendo. Así podemos ver siempre un **espacio de alertas, calendario y tarea, identidad editable, barras de progreso, acceso a espacios de trabajo y una parte central que indica donde estás y que puedes realizar en esa pantalla.**

En todas las pantallas hemos elegido dar la opción de un **chat dirigido a facilitar la comunicación** y que dé respuesta rápida a las necesidades del participante, usando a favor del desarrollo de los itinerarios a la **Inteligencia Artificial Generativa.**

## 2.2. Pantallas de uso del participante

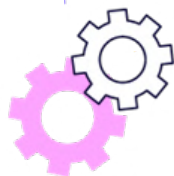


Pantalla Principal de entrada del participante. Haciendo uso del **WYSIWYG, lo que ves lo consigues**, hemos optado por las pantallas que de un solo vistazo nos ofrezcan todo lo que podemos realizar según nuestros objetivos específicos funcionales para el Front del Participante.



Sistema de perfil profesional. En esta pantalla cada participante podrá edita los datos relativos a su perfil profesional. Además, para facilitar la usabilidad, cuenta con accesos a otros sistemas clave de la herramienta

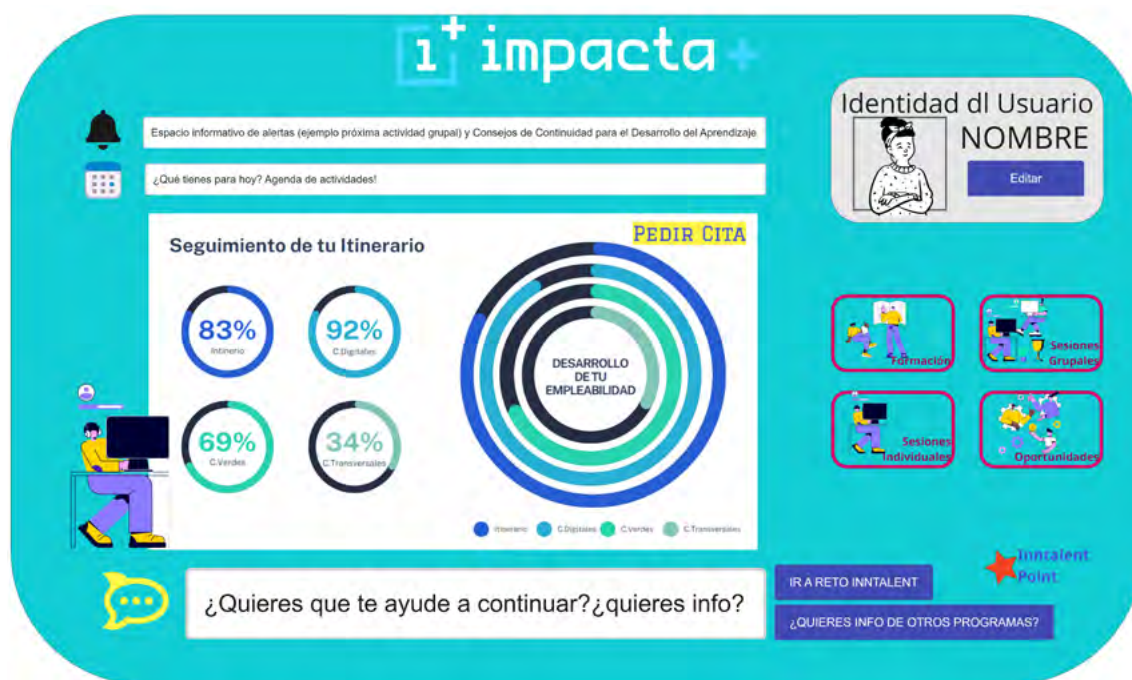




Pantalla Planificación: muestra el **itinerario que está siguiendo** y en qué momento se encuentra del desarrollo. Es un punto clave desde donde identificar la necesidad de sesión individual para ello el participante puede acceder a **citas individuales** si lo requiere.



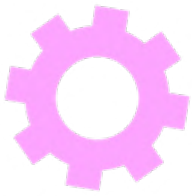
Pantalla de Calendario, como el espacio donde dar seguimiento a **las tareas y desde donde parte el sistema de alertas de tareas**. Aquí se muestran todas las acciones que la persona que realiza la labor técnica de la intervención ha propuesto, tanto sesiones individuales como grupales, webinars y otro tipo de acción que se vea necesaria. Y por otro lado, las fechas de compromiso que el participante se haya propuesto a sí mismo. Puede hacer de vehículo de relación para Pedir Citas también.



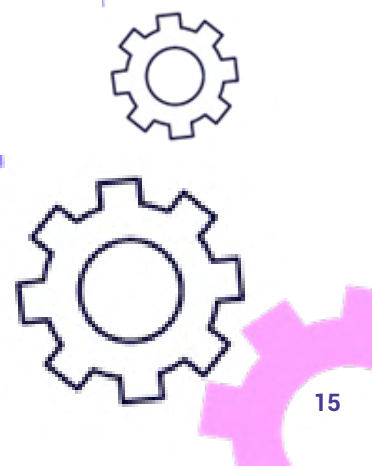
Pantalla de Seguimiento, un sistema de seguimiento de los resultados que va obteniendo como participante lo consideramos esencial, por ello integramos esa parte medible necesaria en toda gestión de proyectos para que el propio participante pueda verlos y sacar provecho de ello.



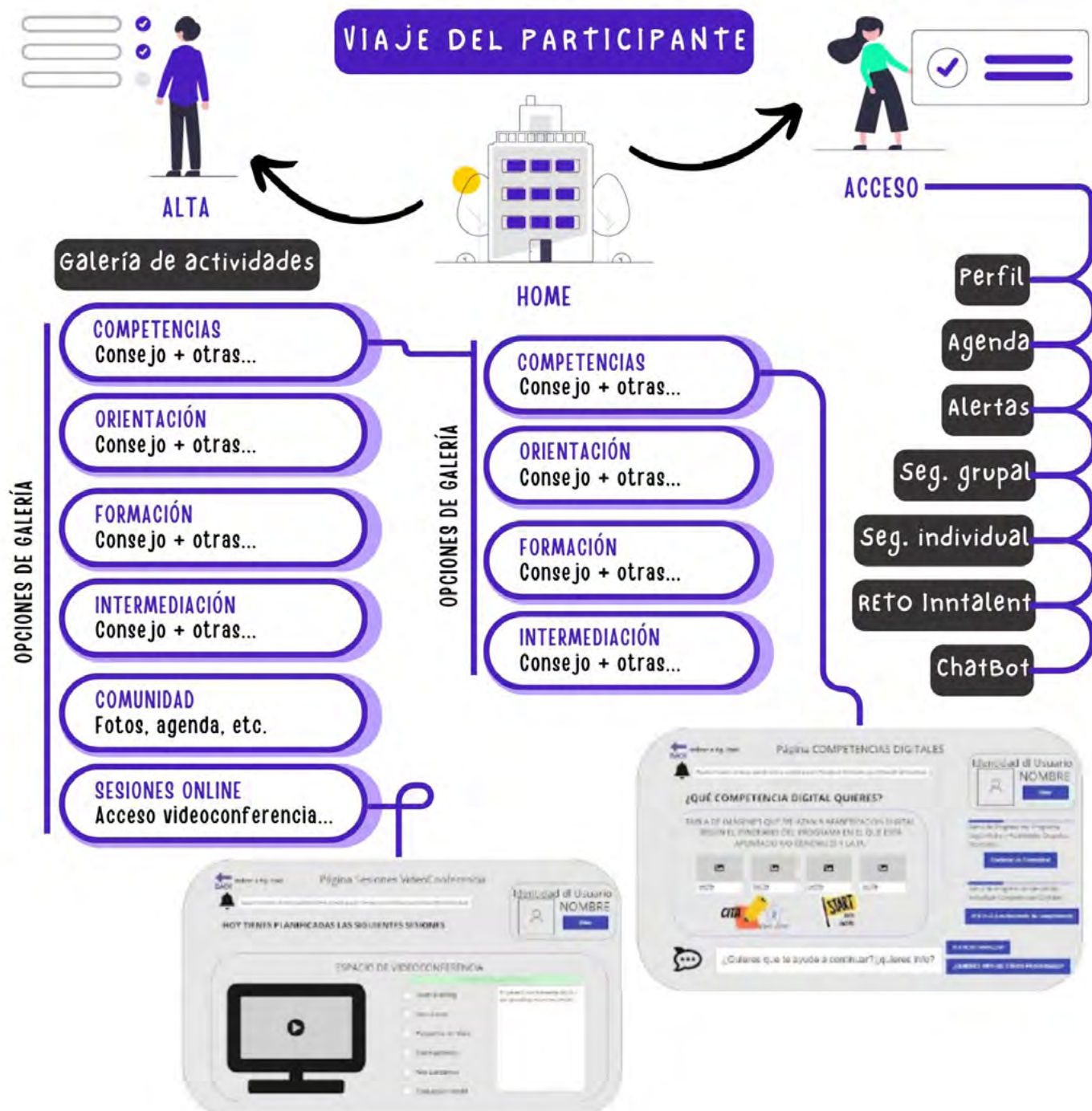
Pantalla de Oportunidades Laborales. Espacio donde el participante puede **pedir intermediación de las ofertas de empleo** que se hayan cargado en el sistema y la persona que la gestiona será informada de la petición haciendo circular la relación participante-técnico.



Sistema de formación. Acceso directo a la plataforma LMS moodle, a través de la cual se podrá complementar la formación con moocs e itinerarios formativos.









## TEXTOS DE PROPUESTA:

- En la forma de calendario se puede acceder a las **propuestas de sesiones grupales e individuales**. Así como el sistema de citas (recibidas o reservadas) o el Gantt del itinerario, permitiendo que la información siempre esté disponible y sincronizada a tiempo real según se realicen cambios.
- Desde esta misma funcionalidad también veremos el **detalle del registro de cada acción** donde los participantes sean invitados a asistir.
- Un espacio que ofrece el acceso a las **oportunidades laborales y formativas a disposición de los participantes** y gestionadas de forma interna por el sistema de oportunidades que configura y da seguimiento de un técnico especializado. En caso de que alguna resulte interesante, contactar con el técnico de intermediación correspondiente para elaborar la candidatura a través del entorno de citas.
- **Entorno de perfil profesional**, dando la capacidad de mantener los datos actualizados y facilitando, de nuevo, la individualización y personalización de las acciones sobre el participante como es el análisis de la idoneidad del perfil a la oportunidad laboral o formativa.
  - Este apartado se complementa con un espacio para la concreción de los **objetivos profesionales**, buscando complementar y aportar una mayor información sobre las competencias e intereses de cada persona, y sirviendo de guía para la consecución del objetivo.
- Entorno de **seguimiento del progreso**, que irá mostrando a cada participante sus avances en las diferentes áreas, sobre las cuales esté trabajando, y haya decidido ampliar su desarrollo.
- **Área de comunidad**, donde dar cabida a comunicar y compartir entre participantes.
- **Área formativa y de divulgación** como espacio para que las personas usuarias que estén realizando diferentes itinerarios puedan completar su desarrollo de competencias: transversales, digitales, de emprendimiento o verdes.

## Régimen de derechos: Creative Commons (Limitado)



La presentación y gráficos se pueden utilizar con propósitos no comerciales, respetando su autoría dentro del marco del **Proyecto Impacta+ ejecutado por Fundación Santa María la Real.**

Para su uso fuera de este marco y colaboración pónganse en contacto con responsables del mismo.





# Muchas gracias

Área de Empleo e Inclusión Social de la Fundación Santa María la Real

[www.areaempleofsmr.es](http://www.areaempleofsmr.es)

[areaempleo@santamarialareal.org](mailto:areaempleo@santamarialareal.org)



IMPACTA+ está impulsado por Fundación Santa María la Real, en el marco de la convocatoria de subvenciones para el apoyo a la modernización de las entidades del Tercer Sector, financiadas a cargo del Fondo Europeo de Recuperación, Transformación y Resiliencia.



Fundación Santa María la Real

