



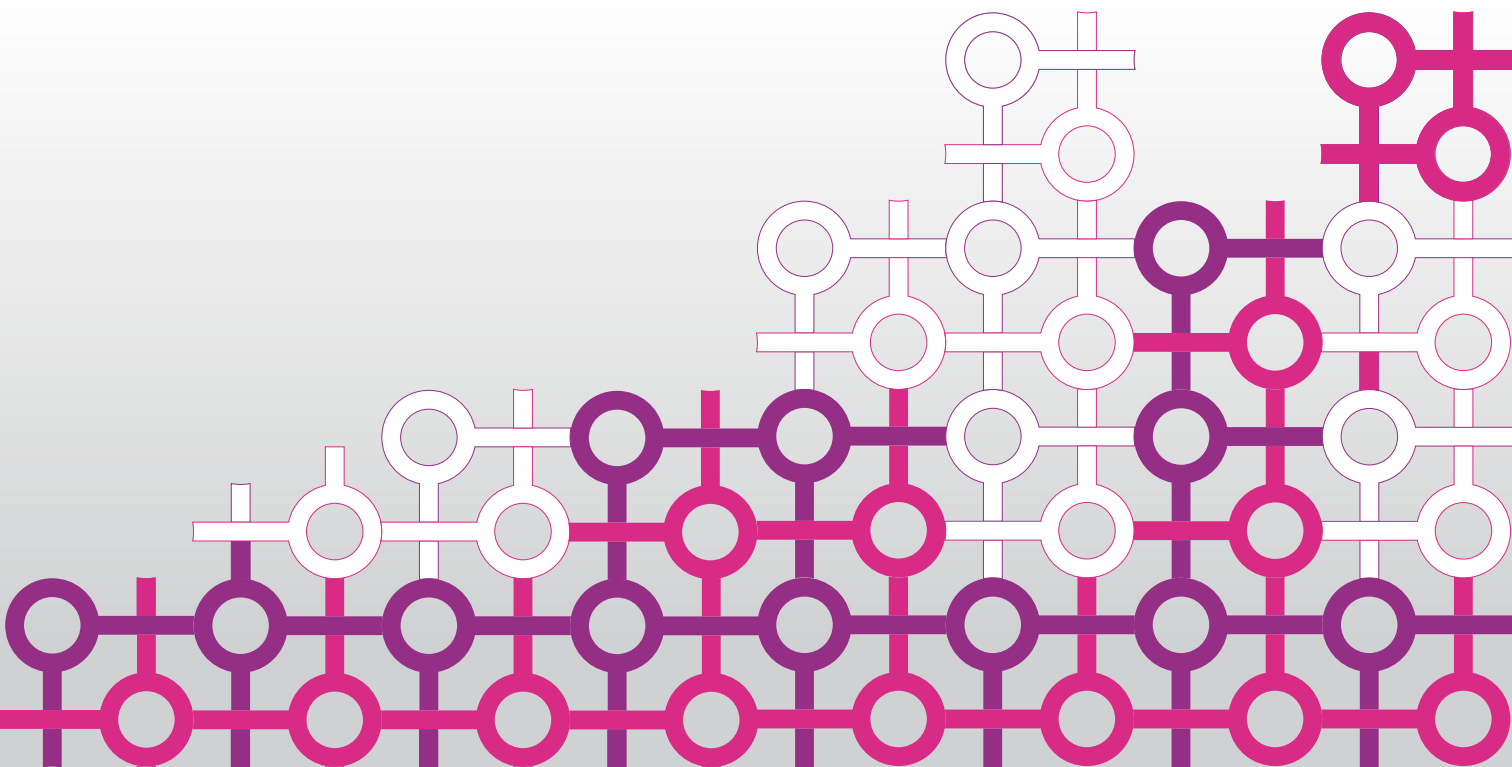
# PEMICYL

programa empleo mujer  
Castilla y León

# 2020

Inserción laboral | Compromiso Social

Red de Contactos



## ¿Qué es y a quién va dirigido?

**PEMICYL** es una iniciativa de innovación social de la **Junta de Castilla y León** que tiene como objetivo principal la inserción socio laboral de mujeres con dificultades de acceso al mercado laboral, de todas las provincias de Castilla y León y municipios de cuencas mineras.

Dentro del programa se dedica una línea específica de trabajo para la inserción sociolaboral de mujeres víctimas de violencia de género, como último eslabón para una atención integral, para ayudarlas a recuperar su autonomía y la vuelta a una vida normalizada.

## ¿Dónde funcionará?

El programa, desarrollado en colaboración con la **Fundación Santa María la Real**, llegará a 300 mujeres de Aranda de Duero, Ávila, Burgos, León, Palencia, Salamanca, Segovia, Soria, Valladolid y Zamora; así como en Aguilar de Campoo y La Pola de Gordón.

## ¿Cuándo y cómo se llevará a cabo?

El programa, de carácter gratuito, se llevará a cabo en dos rondas:

— **Ronda 1:** mayo · agosto

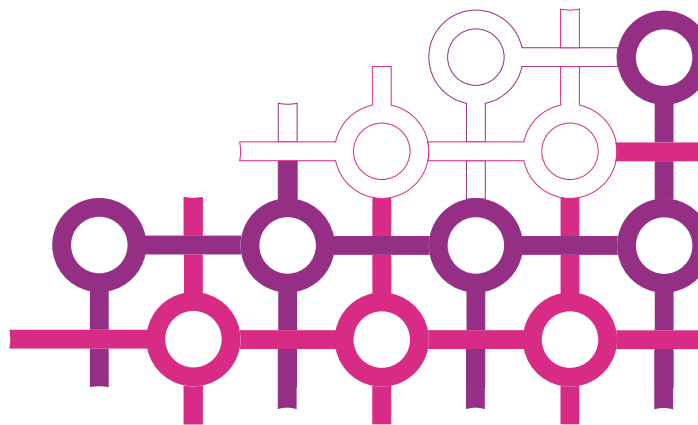
— **Ronda 2:** septiembre · diciembre

La primera ronda comenzará de forma telemática por la crisis del COVID-19, y retomará su formato presencial cuando las autoridades sanitarias así lo permitan.

## ¿Cómo te ayudará PEMCYL?

Te animamos a participar en **PEMICYL**, un programa consolidado que te ayudará a desarrollar un plan de cambio personal y profesional. Tendrás el apoyo de técnicas especializadas y de compañeras con quien poder compartir tus inquietudes y retos.

Te conocerás mejor a ti misma, y sabrás cuáles son tus fortalezas y cómo las debes expresar en un currículum o una entrevista de trabajo. En definitiva, contarás con nuevas herramientas y estarás mejor preparada para acudir a un proceso de selección y contar con más oportunidades de de inserción laboral.



### Ávila

920-355-862 Ext. 816100  
somortma@jcyl.es | hernielu@jcyl.es

### Burgos

947 264 642 – 820728 · Ex: 820727 · Ex: 820730  
carmares@jcyl.es | bergaran@jcyl.es | fertamno@jcyl.es  
CallglRo@jcyl.es

### León

987 876 809 - 831564 | rammarrm@jcyl.es

### Palencia

979 707 205 - 841670 | rasrodma@jcyl.es

### Salamanca

923216101 - 852264 - 852219  
izqferpe@jcyl.es | barandma@jcyl.es

### Segovia

921 461 982 - 861258 | hermanmr@jcyl.es

### Soria

975 220 555 - 870670 | pergarsa@jcyl.es

### Valladolid

983 414 278 - 882849 | pinferbe@jcyl.es

### Zamora

980 671 300 - 890675 | garsanyo@jcyl.es

