



EL NUEVO PARADIGMA DE LA ORIENTACIÓN LABORAL

Los retos de la transformación digital en la intervención social



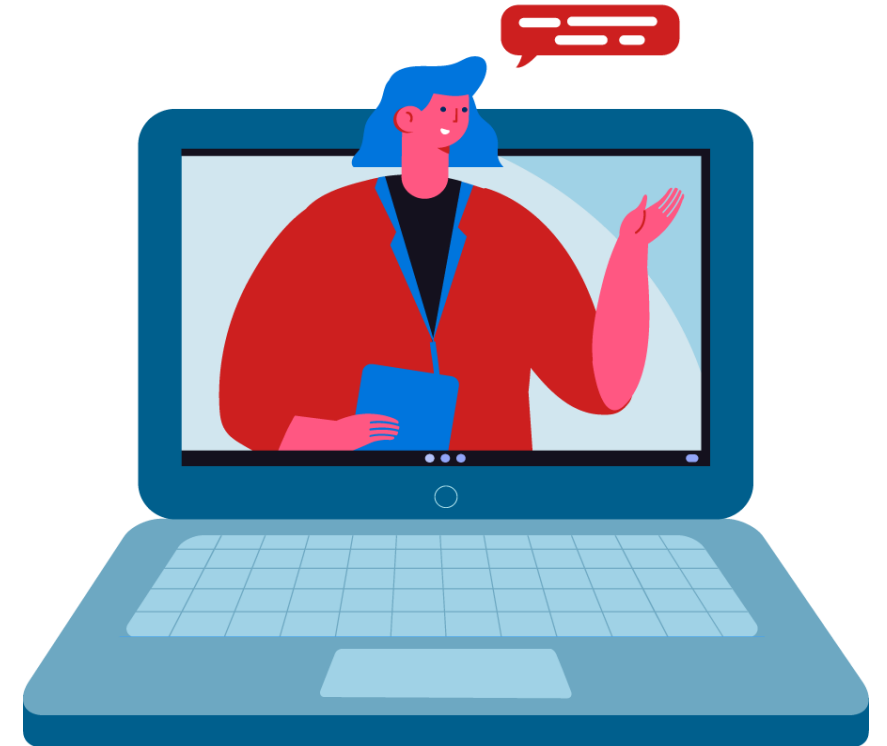
CONCLUSIONES



Retos surgidos durante la pandemia

Los cinco más destacados

- **Adaptación exprés de los programas de orientación a un entorno digital** por el confinamiento y posterior situación.
- **Falta de conocimiento de las nuevas herramientas digitales** y adaptación ultrarrápida.
- **Problemas de conexión o recursos tecnológicos** tanto de personas usuarias como de entidades/organizaciones. Especialmente, en zonas rurales. (Brecha Digital)
- **Priorizar y atender primero las necesidades fundamentales**, y ya después la búsqueda de trabajo
- **Vuelta a Presencial. Protocolos de limpieza, grupos burbuja**, etc



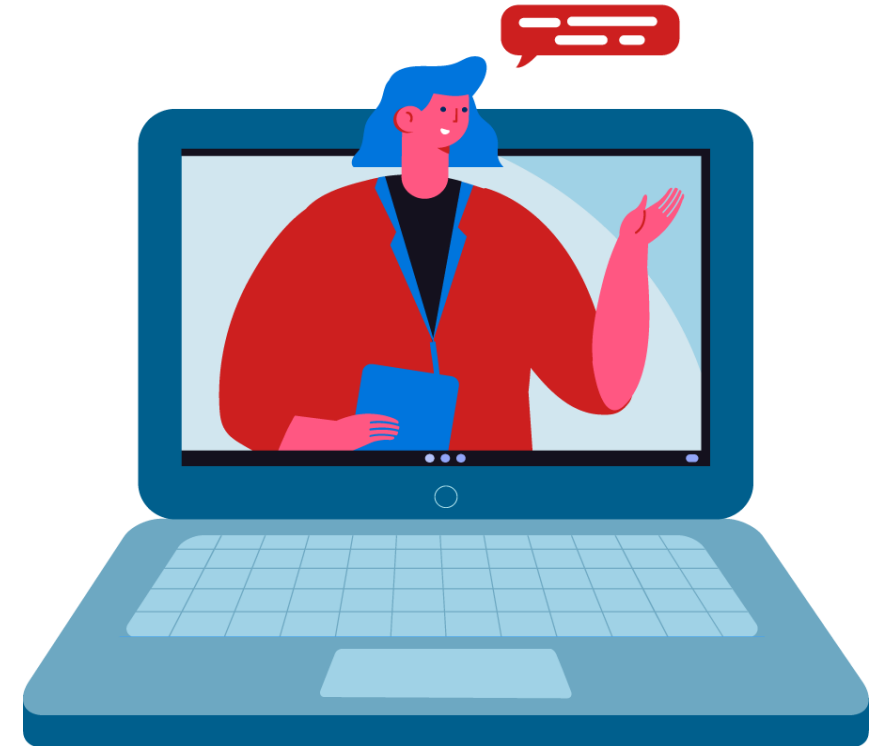


EL NUEVO PARADIGMA DE LA ORIENTACIÓN LABORAL

Los retos de la transformación digital en la intervención social

¿Cómo podemos mejorar la empleabilidad de las personas que acuden a nuestros programas?

- ▶ **Aprendizaje continuo y actualización tecnológica**
- ▶ **Flexibilidad y adaptación al cambio.**
Combinación de mentorías presenciales y digitales.
- ▶ **Creación de redes de apoyo público/privadas.**
- ▶ **Mapas de recursos/ Tarifas sociales**
- ▶ **Análisis oferta/demanda; necesidades concretas de las empresas y nuevos perfiles que han surgido**





EL NUEVO PARADIGMA DE LA ORIENTACIÓN LABORAL

Los retos de la transformación digital en la intervención social

¿Qué aspectos son claves para el entrenamiento de las competencias digitales?

- **No dar nada por hecho**
(sobre conocimientos digitales de las personas usuarias)
- **“Promocionar la curiosidad por aprender”**
Probar nuevos dispositivos y nuevas aplicaciones.
(Calidad vs cantidad)
- **Conocer los derechos y los riesgos en el entorno digital.**
Cuidado de la huella digital y la privacidad.
- **Interés a través de dinámicas y gammificación.**
- **Ética en el entorno digital.**





EL NUEVO PARADIGMA DE LA ORIENTACIÓN LABORAL

Los retos de la transformación digital en la intervención social

¿Qué herramientas digitales son fundamentales para los/as profesionales de la orientación laboral?

- ▶ **Plataformas de Videoconferencia**
(Google Meet, Zoom, Teams, etc)
- ▶ **Portales de Empleo:**
formar a las personas en la búsqueda en web y app
- ▶ **Herramientas para dinamizar y gamificar:**
Educa Play, Jamboard, Padlet, Celebrity....
- ▶ **Seleccionar las herramientas y apps más sencillas y más accesibles.**
- ▶ **Preparación de procesos de selección online.**
Elevator Pitch, posterior ensayo; videocurrículos.
- ▶ **Calidad vs Cantidad**



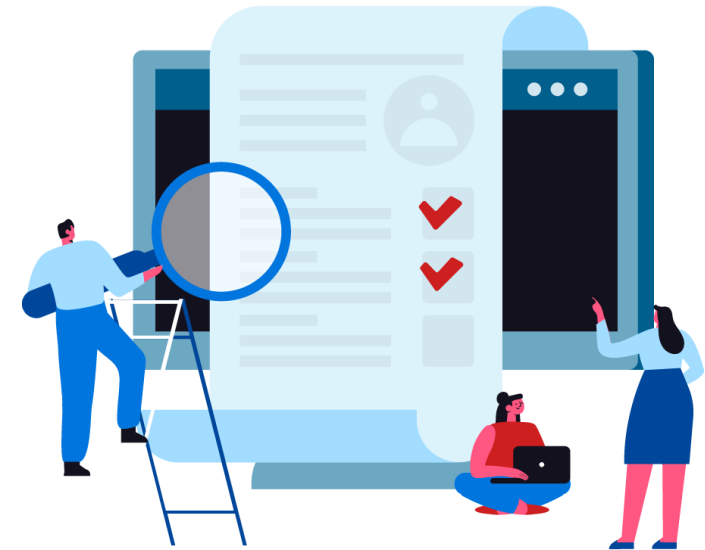


EL NUEVO PARADIGMA DE LA ORIENTACIÓN LABORAL

Los retos de la transformación digital en la intervención social

Sobre la oferta formativa para profesionales del sector...

- **Necesidad de seguir formándose**
Y conocer nuevas herramientas digitales y nuevas metodologías, adaptadas a las necesidades de cada persona.
- **Hay formación con competencias digitales**
Pero es necesario adaptarlas a las necesidades de cada colectivo o cada persona
- **Momento divertido de aprendizaje**
Pizarras digitales y otras herramientas
- **Conclusión: + orientación y + formación a la carta.**





EL NUEVO PARADIGMA DE LA ORIENTACIÓN LABORAL

Los retos de la transformación digital en la intervención social

Para el futuro más inmediato...

- **Aumentar las competencias digitales**
Romper la brecha digital
- **Crear redes de apoyo entre profesionales del sector**
Compartir buenas prácticas
- **Formación continua en competencias digitales**
Aumentar presupuestos para formación
- **Adaptación constante y consecuyente**
- **Nuevos nichos de mercado**



Muchas gracias

Área de Empleo y Emprendimiento de la Fundación Santa María la Real

www.areasempleofsmr.es

areasempleo@santamarialareal.org

