

Desencadena el #EfectoSolidaridad



Santa María
la Real fundación

empleo e
inclusión social

Contenidos

-
- Dificultades de acceso a los programas de empleo **03**
-
- Situación del desempleo en España **04**
-
- Intervención en empleabilidad desde 2013 **05**
-
- Incidencia en todo el territorio nacional **06**
-
- Alcance de la intervención en 2022 **07**
-
- Tasa de éxito en 2022 y proyección en 2023 **08**
-

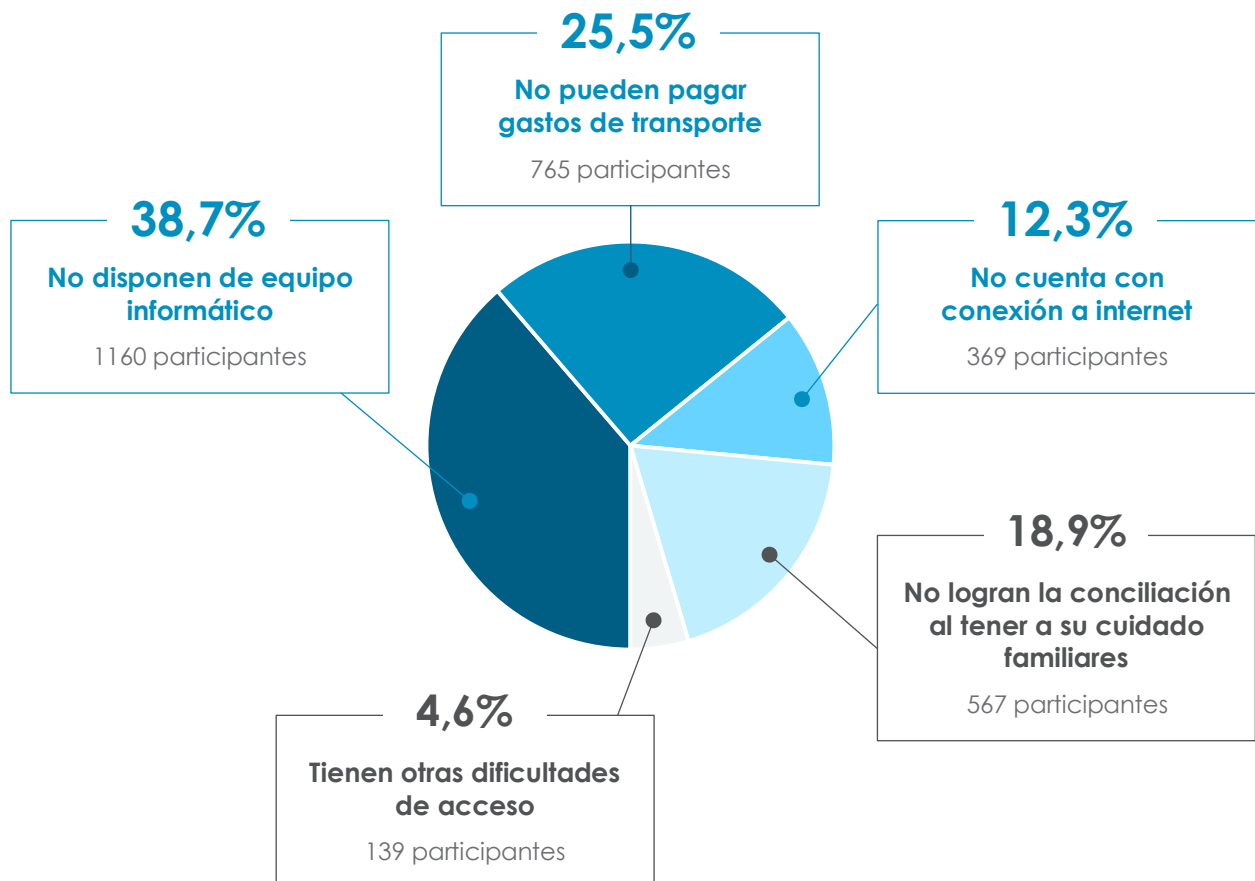
Dificultades de acceso a los programas de empleo

Cada año, miles de personas en España se enfrentan a **brechas económicas, sociales, e incluso tecnológicas**, que les impiden avanzar en su búsqueda de empleo. Se trata mayoritariamente de colectivos vulnerables: **mujeres, jóvenes, mayores de 45 años, migrantes y personas en desempleo de larga duración**.

Así lo confirman los datos recogidos por Fundación Santa María La Real (FSMLR) en 2022, tras realizar una encuesta al personal técnico de atención directa, con el objetivo de identificar las **principales dificultades de acceso a las que se enfrentan las personas participantes** de nuestros programas de empleo.

A través de **programas integrales de orientación laboral, y totalmente inclusivos**, podemos luchar contra el desempleo en España.

Cerca de 3.000 personas en desempleo participaron en 2022.



DIFICULTADES DE ACCESO A LOS PROGRAMAS DE EMPLEO

DATOS ESTIMADOS CON BASE A LA ENCUESTA REALIZADA EN 2022 AL PERSONAL TÉCNICO DE EMPLEO

Situación del desempleo en España

TASAS DE DESEMPLEO

Según datos de Eurostat del IV trimestre de 2022, la **tasa de desempleo en España** se situó en un 12,9%, **duplicando la media de la Unión Europea** (6,1%) y colocándose a la cabeza en el ranking de los países miembros.

Se observa, además, que existe una **brecha de género** con un 14,8% de desempleo entre las mujeres frente a un 11,3% en el caso de los hombres. Y se detecta una tasa de **desempleo juvenil** (entre 15 y 29 años) que llega a alcanzar un 21,7%.



6,1%

Unión Europea



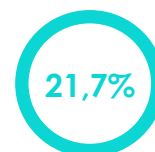
12,9%

Nacional



14,8%

Mujeres

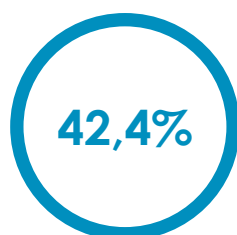


21,7%

Jóvenes

DESEMPLEO DE LARGA DURACIÓN

La Encuesta de Población Activa, (INE, IV trimestre 2022), señala que entre quienes se encuentran en desempleo, un 42,4% lleva al menos un año en dicha situación y casi **3 de cada 10 son personas desempleadas de muy larga duración** (2 años o más).



42,4%

PERSONAS DESEMPLEADAS QUE LLEVAN UN AÑO O MÁS EN SITUACIÓN DE DESEMPLEO.

Intervención en empleabilidad desde 2013

Ante esta coyuntura, desde 2013, en la Fundación Santa María La Real llevamos a cabo proyectos para mejorar la empleabilidad y **favorecer la inclusión socio-laboral** de las personas en situación de desempleo.

PROYECTOS DE INTERVENCIÓN REALIZADOS:

1. Lanzaderas de Empleo.
2. Lanzaderas Conecta Empleo.
3. Click Empleo.
4. Emple-arte.
5. Entrena Empleo.
6. Milma.
7. Plataforma para la salud mental y la empleabilidad juvenil.

8. PEMCYL (Programa Empleo Mujer Castilla y León).
9. Oficina Virtual de Empleo Joven.
10. ECYL (Programa de formación y compromiso).
11. Empleando el cuidado.
12. Vulnerables.
13. Ruta al empleo.
14. Lánzate.

CIFRAS OBTENIDAS DESDE 2013:



959

Total de ediciones
realizadas



24.046

Total de
participantes

Incidencia en todo el territorio nacional

Los proyectos de empleabilidad tienen repercusión en **todas las comunidades autónomas** del territorio español. En el siguiente mapa desagregamos el número de ediciones de los proyectos que la FSMR ha puesto en marcha desde 2013.

NÚMERO DE EDICIONES REALIZADAS POR TERRITORIO:

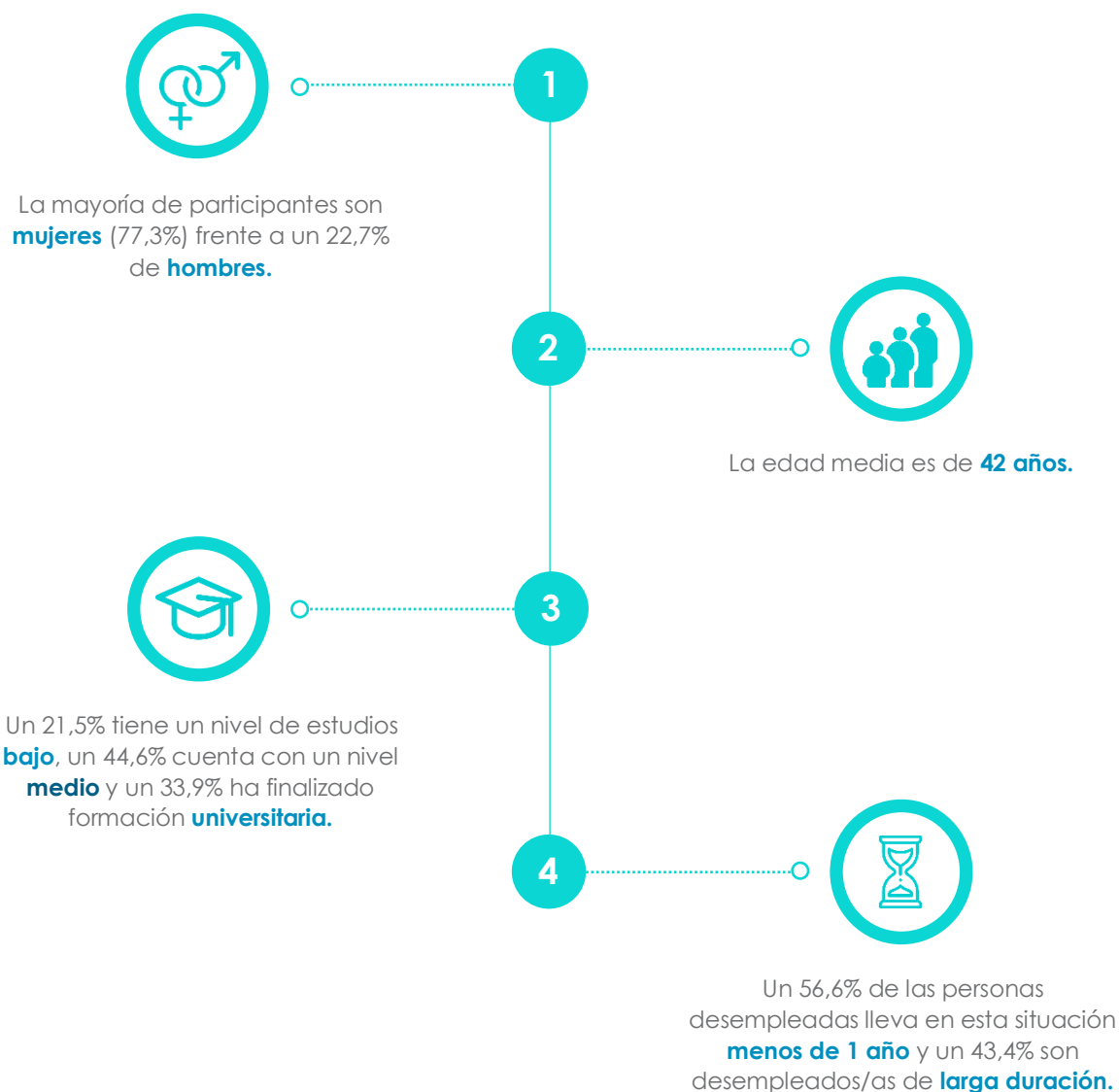


En el mapa hemos indicado un total de **954 ediciones**. Cabe señalar que hemos realizado otras 5 ediciones que tienen impacto en todo el territorio nacional.

Alcance de la intervención en 2022

Durante el año 2022, en el Área de Empleo e Inclusión Social, hemos atendido desde los proyectos de intervención a un total de **2.977 personas**. A continuación, mostramos el perfil de participantes en función de algunas de sus características **socio-laborales**.

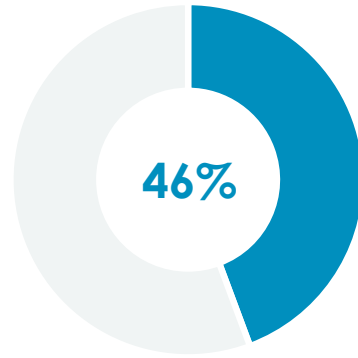
PERFIL DE PARTICIPANTES



Tasa de éxito en 2022 y proyección de 2023

RESULTADO EN 2022:

En 2022, obtuvimos una **tasa de éxito del 46%**. Las personas que aglutinan este porcentaje son participantes que han logrado **insertarse laboralmente**, ya sea por cuenta propia o ajena, o que han empezado a cursar una **formación**.



TASA DE ÉXITO DE LOS PROYECTOS DE INTERVENCIÓN



PREVISIÓN DEL NÚMERO PARTICIPANTES EN 2023.

En 2022, un total de 2.977 personas realizaron nuestros programas. Para el año 2023, se prevé que el número de participantes **se incremente con respecto al año anterior**, pudiendo dar cobertura a 3.674 personas en situación desempleo.



www.areaempleofsmr.es



Fundación Santa María la Real

@AreaEmpleoFSMLR